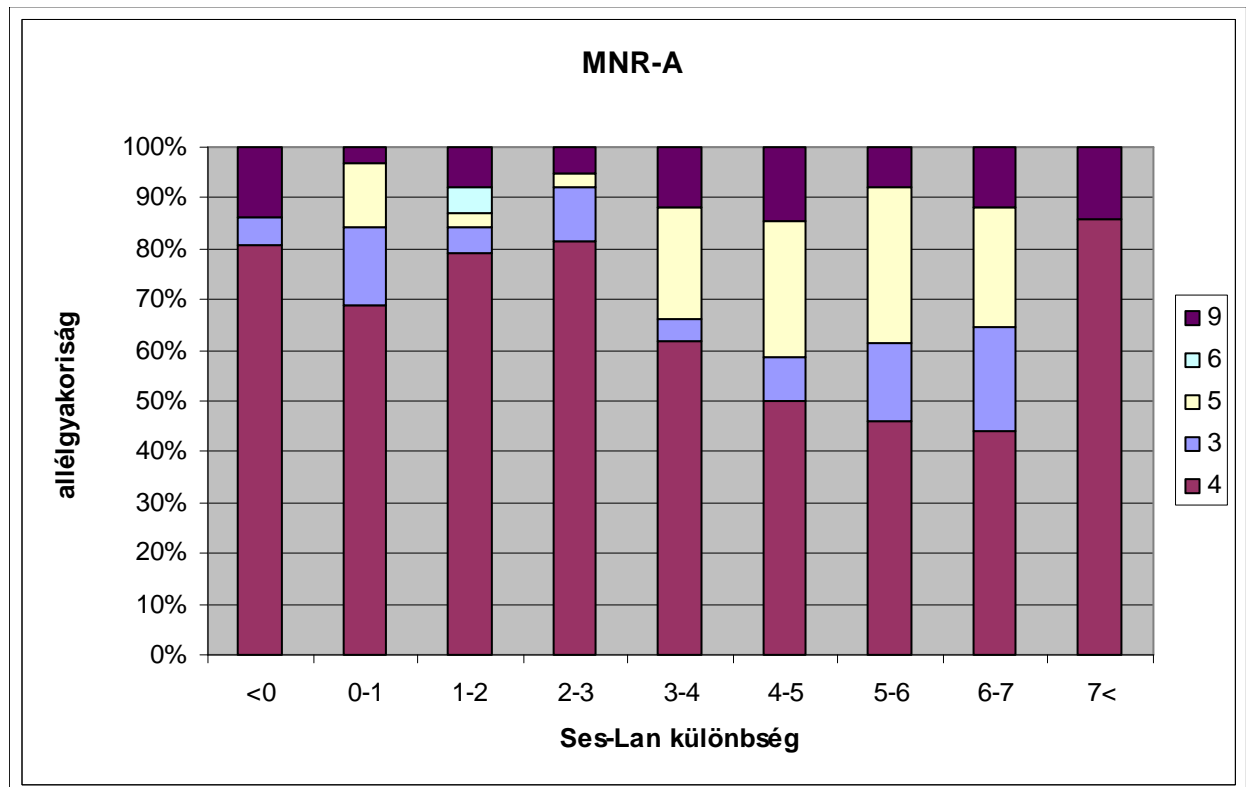
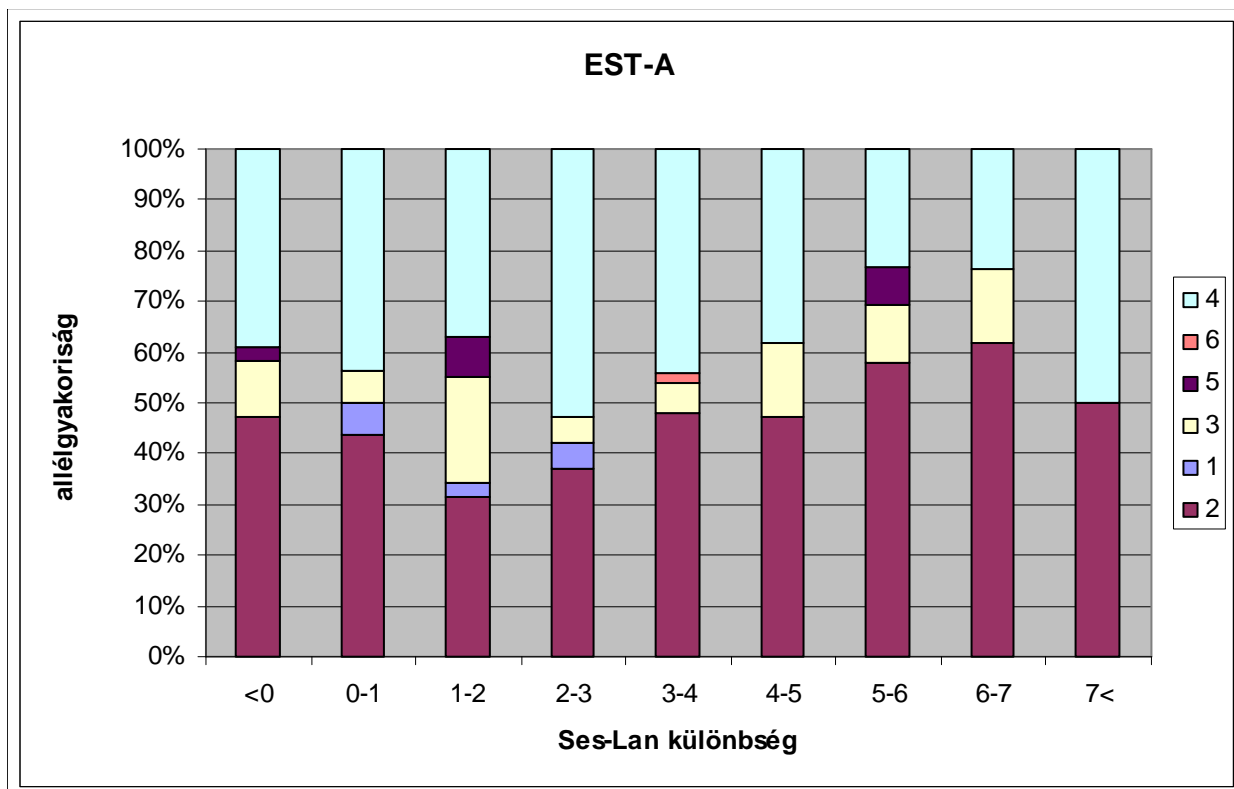


Függelék a „Taxonómiai, populációgenetikai és fenológiai vizsgálatok egy síkfőkúti erdő nemes tölgyeinek körében” című cikkhez

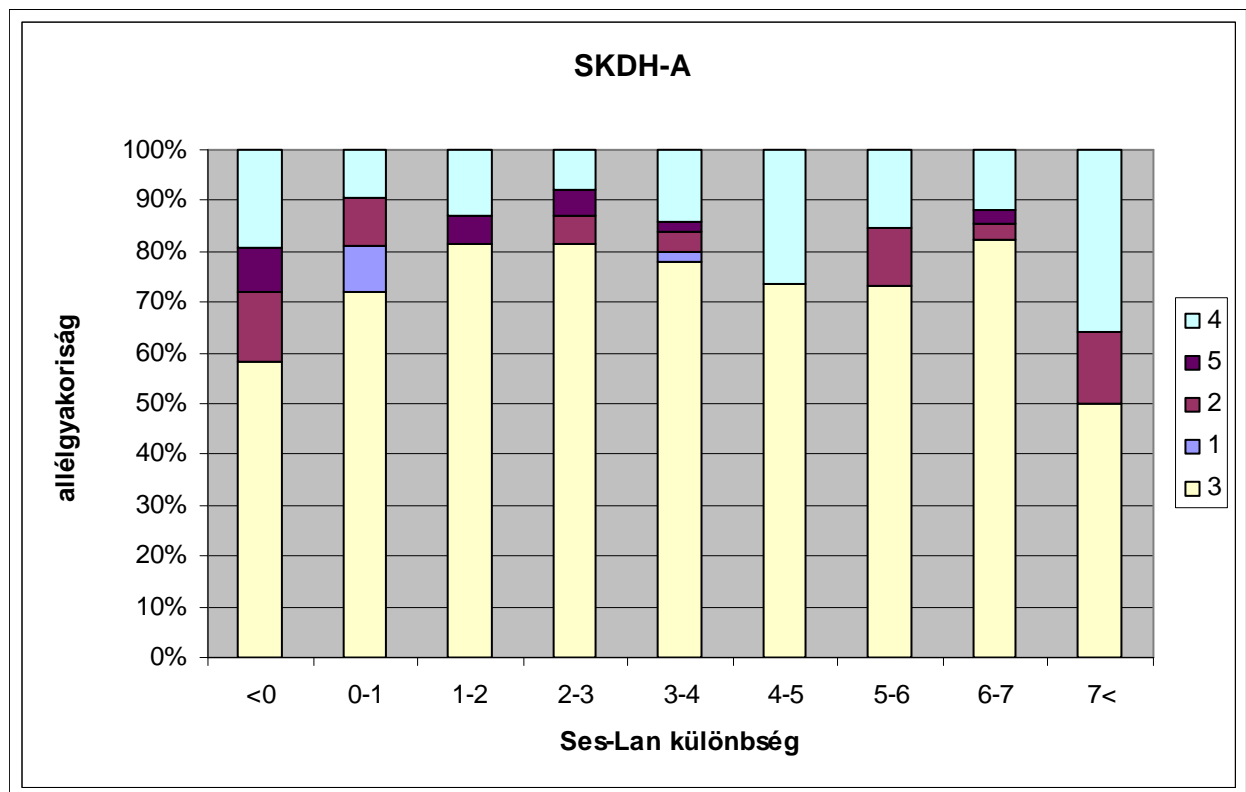
(Természetvédelmi Közlemények, 15)



1. függelék: A MNR-A (menadion-reduktáz) enzimlokuszon található allélek gyakoriságának Ses-Lan (Sessiliflorae-Lanuginosae) jellegerősség szerinti eloszlása.



2.függelék: Az EST-A (észteráz) enzimlokuszon található allélek gyakoriságának Ses-Lan (Sessiliflorae-Lanuginosae) jellegerősség szerinti eloszlása.



3. függelék: A SKDH-A (sikumát-dehidrogenáz) enzimlokuszon található allélek gyakoriságának Ses-Lan (Sessiliflorae-Lanuginosae) jellegerősség szerinti eloszlása.