

Kiss és mtsai (2019) Kehida-Fövényes 8–9. századi népességének történeti embertani vizsgálata. *Anthropologiai Közlemények*, 60: 3–25.  
DOI: <https://doi.org10.20330/AnthropKozl.2019.60.3>

## ELEKTRONIKUS MELLÉKLET

*M1. táblázat. A vizsgált egyének alapadatai és vázrendszerük megtartottsági állapota*

(TH: töredékes és hiányos, H: hiányos, T: töredékes)

*Table M1. Individual data preversation status of examined persons (férfi: male, nő: female, TH: fragmentary and incomplete: H: incomplete, T: fragmentary, ép: intact, hamvasztott: cremated, nincs: absent)*

Leltári szám – Inventory no	Sírszám – Grave no	Nem – Sex	Életkor (év) – Age (years)	Koponya – Skull	Állkapocs – Mandible	Vázcsontok – Postcranial bones
2017.4.1	1	?	7–8	TH	ép	TH
2017.4.2	4	?	20–25	TH	TH	TH
2017.4.3	5	nő	35–50	TH	TH	TH
2017.4.4	6	?	2–3	TH	TH	TH
2017.4.5	7A	férfi	40–45	ép	ép	TH
2017.4.6	7B	nő	40–45	ép	ép	TH
2017.4.7	8	férfi	45–55	ép	ép	TH
2017.4.8	9A	nő	40–50	TH	TH	TH
2017.4.9	9B	férfi	40–50	TH	TH	TH
2017.4.10	11	férfi	40–50	TH	TH	TH
2017.4.11	12	?	11–14	TH	TH	TH
2017.4.12	13	nő	40–50	TH	TH	TH
2017.4.13	15B	nő	17–20	TH	TH	TH
2017.4.14	16	nő	35–45	TH	TH	TH
2017.4.15	17A	?	0–2 hónap	TH	TH	TH
2017.4.16	17B	nő	35–45	ép	ép	TH
2017.4.17	18A	nő	35–50	TH	TH	TH
2017.4.18	18B	nő	40–55	TH	ép	TH
2017.4.19	19	nő	25–40	TH	TH	TH
2017.4.20	20	férfi	20–59	hamvasztott	hamvasztott	hamvasztott
2017.4.21	21	nő	19–22	ép	ép	TH
2017.4.22	22	nő	19–22	TH	ép	TH
2018.2.1	23	férfi	25–39	nincs	nincs	ép
2018.2.2	25	?	20–59	TH	H	TH
2018.2.3	26	?	4–5	TH	H	TH
2018.2.4	27	?	15–19	H	ép	H
2018.2.5	28	?	12–13	TH	H	TH
2018.2.6	29	?	20–59	TH	H	TH
2018.2.7	30	nő	20–21	ép	ép	ép
2018.2.8	31	férfi	35–43	T	H	ép
2018.2.9	33A	?	7–8	nincs	nincs	TH
2018.2.10	33B	?	4–6	H	H	H
2018.2.11	34	nő	40–60	ép	ép	H
2018.2.12	35	?	3–5	H	H	H
2018.2.13	36A	nő?	20–39	TH	H	TH
2018.2.14	36A	?	7–8	TH	H	TH
2018.2.15	36B	?	4–5	H	H	H
2018.2.16	37	?	1–5	TH	TH	TH
2018.2.17	38A	?	20–59	TH	TH	TH
2018.2.18	38B	?	20–59	TH	TH	TH
2018.2.19	38C	?	0–2	TH	TH	TH
2018.2.20	39	?	3–6	TH	TH	TH
2018.2.21	41	?	5–7	TH	TH	TH
2018.2.22	42A	?	8–9	TH	TH	TH
2018.2.23	42B	?	4–6	nincs	nincs	TH
2018.2.24	43A	?	14–16	ép	ép	H

*M1. táblázat folytatása – Table M1. cont'd*

Leltári szám – Inventory no	Sírszám – Grave no	Nem – Sex	Életkor (év) – Age (years)	Koponya – Skull	Állkapocs – Mandible	Vázcsontok – Postcranial bones
2018.2.25	43/B	nő	30–59	TH	nincs	TH
2018.2.26	45	férfi	35–45	H	H	TH
2018.2.27	46A	?	13–16	TH	ép	H
2018.2.28	46B	?	1–4	nincs	nincs	TH
2018.2.29	47	?	3–6	TH	TH	TH
2018.2.30	48	férfi	35–50	TH	H	TH
2018.2.31	48A	férfi	20–39	ép	ép	TH
2018.2.32	48B	nő	20–25	TH	H	H
2018.2.33	49	?	2–5	TH	TH	TH
2018.2.34	50	?	20–59	nincs	TH	TH
2018.2.35	51	nő	35–45	H	ép	ÉP
2018.2.36	53	nő	30–45	nincs	nincs	TH
2018.2.37	52	?	16–21	H	H	TH
2018.2.38	54	férfi	35–45	TH	H	H
2018.2.39	55A	nő	30–39	ép	ép	TH
2018.2.40	55B	?	4–6	TH	nincs	TH
2018.2.41	57	?	15–18	H	ép	TH
2018.2.42	59	nő	30–39	H	ép	TH
2018.2.43	60	?	3–6	TH	ép	TH
2018.2.44	60	férfi	20–49	H	ép	TH
2018.2.45	61	nő	50–66	TH	H	TH
2018.2.46	62	nő	30–45	TH	H	TH
2018.2.47	63	?	4–6	TH	nincs	TH
2018.2.48	64	?	1–4	TH	nincs	TH
2018.2.49	64	?	16–	nincs	nincs	TH
2018.2.50	65	?	2–5	TH	nincs	TH
2018.2.51	67	nő	35–45	TH	nincs	TH
2018.2.52	68	férfi	40–60	TH	nincs	TH
2018.2.53	66	?	3–6	TH	TH	TH
2018.2.54	70	férfi	20–39	H	ép	TH
2018.2.55	73	?	30 hó–4 év	TH	TH	TH
2018.2.56	71	férfi	45–60	H	H	TH
2018.2.57	72	férfi	30–40	H	ép	TH
2018.2.58	75	férfi	40–50	H	ép	TH
2018.2.59	76	nő	20–35	H	ép	TH
2018.2.60	78	férfi	35–45	H	H	TH
2018.2.61	81	?	7–10	H	H	TH
2018.2.62	82	?	10–13	ép	ép	TH
2018.2.63	84	nő	20–39	TH	H	TH
2018.2.64	86	férfi	40–55	ép	ép	TH
2018.2.65	91A	nő	40–59	TH	ép	TH
2018.2.66	91B	?	2–5	TH	ép	TH
2018.2.67	102	?	13–16	TH	nincs	TH
2018.2.68	109	?	1–6	TH	TH	TH
2018.2.69	58B	?	7–9	TH	TH	TH
2018.2.70	96B	?	3–7	H	H	TH

M1. táblázat folytatása – Table M1. cont'd

Leltári szám – Inventory no	Sírszám – Grave no	Nem – Sex	Életkor (év) – Age (years)	Koponya – Skull	Állkapocs – Mandible	Vázcsontok – Postcranial bones
2018.2.71	97	férfi	20–25	ép	ép	H
2018.2.72	56	?	3–5	TH	TH	TH
2018.2.73	99	?	2–5	TH	TH	TH
2018.2.74	95	?	13–16	H	ÉP	TH
2018.2.75	89	nő	25–35	ép	ÉP	TH
2018.2.76	112	?	3–6	TH	H	TH
2018.2.77	110A	nő	20–39	TH	TH	TH
2018.2.78	100	nő	45–60	ép	ép	H
2018.2.79	103	nő	40–60	nincs	nincs	TH
2018.2.80	103	férfi	39–50	H	ép	nincs
2018.2.81	103	?	20–	nincs	nincs	TH
2018.2.82	114	?	?	TH	nincs	TH
2018.2.83	120	nő	25–35	H	nincs	TH
2018.2.84	74	nő	20–39	TH	TH	TH
2018.2.85	111	nő	35–45	H	H	TH
2018.2.86	118	?	0–1	TH	TH	TH
2018.2.87	136	?	3–5	TH	TH	TH
2018.2.88	131	?	3–5	TH	nincs	TH
2018.2.89	101	?	15–30	TH	TH	TH
2018.2.90	107	?	2–4	TH	TH	TH
2018.2.91	117A	férfi	40–55	H	H	H
2018.2.92	117C	?	13–16	H	ép	TH
2018.2.93	115	?	20–39	TH	TH	TH
2018.2.94	127A	?	6–8	TH	TH	TH
2018.2.95	127B	?	2–5	TH	nincs	TH
2018.2.96	123	?	3–5	TH	nincs	TH
2018.2.97	117B	nő	35–50	TH	ép	TH
2018.2.98	110C	?	11–14	H	ép	TH
2018.2.99	110B	?	6–8	TH	H	TH
2018.2.100	104A	férfi	30–45	H	ép	TH
2018.2.101	104	?	10+	nincs	nincs	TH
2018.2.102	129	nő	20–30	ép	ép	TH
2018.2.103	130	nő	25–35	H	ép	TH
2018.2.104	132	nő	25–39	TH	ép	TH
2018.2.105	132	férfi	25–45	nincs	nincs	TH
2018.2.106	133	nő	28–39	TH	ép	TH
2018.2.107	135	nő	25–30	ép	ép	TH
2018.2.108	126	férfi	25–39	H	ép	TH
2018.2.109	124A	férfi	40–55	ép	ép	TH
2018.2.110	139	?	3–6	TH	TH	TH
2019.1.1	122	nő	35–50	TH	ép	TH
2019.1.2	98	?	7–10	TH	TH	TH
2019.1.3	116	nő	20–25	TH	TH	TH
2019.1.4	128	nő	25–50	nincs	nincs	TH
2019.1.5	128	férfi	25–60	TH	nincs	TH
2019.1.6	87	nő	20–25	TH	ép	TH

M1. táblázat folytatása – Table M1. cont'd

Leltári szám – Inventory no	Sírszám – Grave no	Nem – Sex	Életkor (év) – Age (years)	Koponya – Skull	Állkapocs – Mandible	Vázcsontok – Postcranial bones
2019.1.7	119	férfi	30–40	ép	ép	TH
2019.1.8	80	férfi	45–65	TH	ép	TH
2019.1.9	94	?	9–12	TH	TH	TH
2019.1.10	77	?	20–	nincs	nincs	TH
2019.1.11	92	nő	30–39	H	ép	TH
2019.1.12	83	?	1,5–3	TH	TH	TH
2019.1.13	92/B	?	11–16	nincs	nincs	TH
2019.1.14	125	férfi	30–35	ép	ép	TH
2019.1.15	73	nő	35–45	ép	ép	nincs
2019.1.16	93	nő	25–35	ép	ép	TH
2019.1.17	90	?	35–50	TH	ép	TH
2019.1.18	134	?	35+	TH	TH	nincs
2019.1.19	120	férfi	40–60	TH	TH	nincs
2019.1.20	69	nő	20–25	H	ép	nincs
2019.1.21	79	nő	40–45	H	ép	H
2019.1.22	127/C	?	11–16	nincs	nincs	TH
2019.1.23	85	férfi	45–55	ép	ép	nincs
2019.1.24	86	?	20+	nincs	nincs	TH
2019.1.25	24	?	1–5	TH	TH	TH
2019.1.26	68	?	?	hamvasztott	hamvasztott	hamvasztott
2019.1.27	60	?	?	hamvasztott	hamvasztott	hamvasztott
2019.1.28	88	nő	40–55	ép	ép	TH
2019.1.29	szórvány anyag – scattered human remains					
2019.1.30	141	?	?	TH	nincs	TH
2019.1.31	139	?	3–6	TH	TH	TH
2019.1.32	137	?	2–5	TH	H	TH
2019.1.33	58/A	?	1–3	TH	TH	TH
2019.1.34	szórvány anyag – scattered human remains					
2019.1.35	120	férfi	20+	nincs	nincs	TH
2019.1.36	124/B	férfi	45–50	ép	ép	H
2019.1.37	68	férfi	45–55	TH	ép	TH

M2. táblázat. Kehida-Fövényes teljes népességének halandósági táblázata Coale és Demény (1966) korrekciójával  
 Table M2. Life table of Kehida-Fövényes with newborn-correction (Coale and Demény 1966)

Korcsoportok (év) – Age groups (years)	(Dx)	(dx)	(lx)	(qx)	(ex)
0	78,00	33,54	100,00	0,34	17,53
1–4	25,50	10,95	66,46	0,16	25,12
5–9	20,80	8,95	55,51	0,16	25,68
10–14	8,80	3,80	46,55	0,08	25,14
15–19	7,40	3,18	42,76	0,07	22,15
Gyermekek – Subadults	140,5	60,42			
20–24	11,80	5,07	39,57	0,13	18,73
25–29	9,40	4,03	34,51	0,12	16,12
30–34	11,80	5,07	30,48	0,17	12,92
35–39	15,70	6,76	25,40	0,27	10,00
40–44	17,00	7,31	18,64	0,39	7,72
45–49	13,30	5,73	11,33	0,51	6,08
50–54	7,90	3,38	5,60	0,60	4,76
55–59	4,50	1,93	2,22	0,87	3,20
60–64	0,60	0,27	0,29	0,93	2,85
65–69	0,00	0,02	0,02	1,00	2,50
Felnőttek – Adults	92,00	39,58			
Teljes népesség – Altogether	232,50	100,00			

M3. táblázat. Kehida-Fövényes felnőtt népességének halandósági táblázata Coale és Demény (1966) korrekciójával  
 Table M3. Life table of adults in Kehida-Fövényes with newborn-correction (Coale and Demény 1966)

Korcsoportok (év) – Age groups (years)	(Dx)		(dx)		(lx)		(qx)		(ex)	
	Férfiak – Males	Nők – Females	Férfiak – Males	Nők – Females	Férfiak – Males	Nők – Females	Férfiak – Males	Nők – Females	Férfiak – Males	Nők – Females
20–24	2,20	8,00	6,19	16,28	100,00	100,00	0,06	0,16	21,86	16,96
25–29	2,10	6,00	5,91	12,22	93,81	83,72	0,06	0,15	18,14	14,77
30–34	3,90	6,80	11,15	13,94	87,90	71,51	0,13	0,19	14,19	11,86
35–39	5,40	9,00	15,54	18,31	76,75	57,57	0,20	0,32	10,89	9,13
40–44	7,40	8,80	21,00	18,04	61,21	39,26	0,34	0,46	8,01	7,22
45–49	7,40	5,10	21,10	10,48	40,21	21,22	0,52	0,49	5,89	6,24
50–54	4,30	3,00	12,40	6,03	19,11	10,74	0,65	0,56	4,64	4,88
55–59	1,90	2,10	5,36	4,30	6,71	4,71	0,80	0,91	3,61	2,94
60–64	0,40	0,20	1,21	0,41	1,35	0,41	0,90	1,00	3,01	2,50
65–69	0,00	0,00	0,14	0,00	0,14	0,0	1,00	0,16	2,50	0,00
Összesen – Altogether	35,00	49,00	100,00	100,00						

*M4. táblázat.* A férfiak posztkraniális vázelemeinek metrikus jellemzői, illetve a femurból számolt testmagassági eredmények (sm: kisközepes, m: közepes, tm: nagyközepes, t: magas, vt: nagyon magas)

*Table M4.* Postcranial metric traits and height (calculated from femur) individual data of males (sm: small-medium, m: medium, tm: tall-medium, t: tall, vt: very tall)

Martin no.	Leltári szám – Inventory no.	2017.4.5	2017.4.7	2018.2.1	2018.2.8	2018.2.26	2018.2.31	2018.2.38
Clavicula 1	Bal – Left	–	–	–	160	–	–	132
	Jobb – Right	162	–	158	161	–	–	140
Humerus 1	Bal – Left	346	–	322	–	–	–	–
	Jobb – Right	–	–	–	–	–	352	323
Ulna 1	Bal – Left	287	275	–	267	–	–	275
	Jobb – Right	–	–	–	270	–	–	–
Radius 1	Bal – Left	264	255	245	–	–	–	253
	Jobb – Right	263	–	247	252	–	–	–
Femur 1	Bal – Left	471	474	448	458	–	517	448
	Jobb – Right	470	–	445	451	446	–	452
Tibia 1	Bal – Left	381	–	366	392	–	411	370
	Jobb – Right	384	388	–	385	–	398	374
Fibula 1	Bal – Left	381	–	–	369	–	–	–
	Jobb – Right	–	–	–	–	–	–	–
Calcaneus 1	Bal – Left	94	–	82	–	–	82	76
	Jobb – Right	94	–	81	–	–	82	79
Femur átlag – Average of femur		470,5	474,0	446,5	454,5	446,0	517,0	450,0
Testmagasság – Stature (Sjovold 1990)		173,4	174,3	166,9	169,0	166,7	177,2	167,8
Martin (1957) szerinti osztályozás – Martin classification		t	t	m	tm	m	t	tm

*M4. táblázat folytatása – Table M4. cont'd*

Martin no.	Leltári szám – Inventory no.	2018.2.44	2018.2.52	2018.2.54	2018.2.56	2018.2.57	2018.2.58	2018.2.60
Clavicula 1	Bal – Left	122	150	–	–	–	164	152
	Jobb – Right	130	143	–	–	–	158	150
Humerus 1	Bal – Left	–	330	–	339	313	358	332
	Jobb – Right	–	328	–	–	318	355	334
Ulna 1	Bal – Left	–	–	–	–	269	284	290
	Jobb – Right	–	–	–	–	–	–	286
Radius 1	Bal – Left	–	–	–	252	–	259	263
	Jobb – Right	–	249	–	–	250	261	265
Femur 1	Bal – Left	–	474	457	471	454	479	469
	Jobb – Right	–	–	–	470	451	473	468
Tibia 1	Bal – Left	–	371	367	389	–	393	402
	Jobb – Right	–	–	–	387	356	391	393
Fibula 1	Bal – Left	–	–	–	–	–	–	–
	Jobb – Right	–	–	–	–	–	–	–
Calcaneus 1	Bal – Left	–	–	–	86	80	81	81
	Jobb – Right	–	82	–	–	79	82	82
Femur átlag – Average of femur		–	–	457,0	470,5	452,5	476,0	468,5
Testmagasság – Stature (Sjovold 1990)		–	174,1	169,7	173,4	168,5	174,9	172,8
Martin (1957) szerinti osztályozás – Martin classification		–	t	tm	t	tm	t	t

M4. táblázat folytatása – Table M4. cont'd

Martin no.	Leltári szám – Inventory no.	2018.2.64	2018.2.71	2018.2.91	2018.2.105	2018.2.108
Clavicula 1	Bal – Left	136	–	–	–	–
	Jobb – Right	–	145	–	–	–
Humerus 1	Bal – Left	–	–	–	–	–
	Jobb – Right	–	319	325	–	–
Ulna 1	Bal – Left	250	–	–	–	–
	Jobb – Right	–	256	–	–	–
Radius 1	Bal – Left	–	–	243	–	–
	Jobb – Right	–	239	250	–	–
Femur 1	Bal – Left	411	443	454	461	442
	Jobb – Right	409	–	–	–	440
Tibia 1	Bal – Left	328	355	375	378	–
	Jobb – Right	326	355	–	–	357
Fibula 1	Bal – Left	–	–	–	367	–
	Jobb – Right	–	344	–	–	–
Calcaneus 1	Bal – Left	73	–	82	83	81
	Jobb – Right	73	–	83	–	80
Femur átlag – Average of femur		410	443,0	454,0	461,0	441,0
Testmagasság – Height (Sjovold, 1990)		156	165,9	168,9	170,8	165,4
Martin (1957) szerinti osztályozás – Martin classification		sm	m	tm	t	m

M4. táblázat folytatása – Table M4. cont'd

Martin no.	Leltári szám – Inventory no.	2018.2.109	2019.1.7	2019.1.8	2019.1.36	2019.1.37
Clavicula 1	Bal – Left	153	139	141	166	–
	Jobb – Right	150	–	136	167	–
Humerus 1	Bal – Left	–	–	–	365	–
	Jobb – Right	329	–	–	360	347
Ulna 1	Bal – Left	–	–	–	285	–
	Jobb – Right	–	–	–	287	281
Radius 1	Bal – Left	–	–	–	270	–
	Jobb – Right	–	240	242	267	259
Femur 1	Bal – Left	455	449	424	508	–
	Jobb – Right	457	452	417	510	460
Tibia 1	Bal – Left	370	365	375	415	–
	Jobb – Right	366	–	–	417	–
Fibula 1	Bal – Left	–	–	–	412	–
	Jobb – Right	–	–	354	–	–
Calcaneus 1	Bal – Left	86	80	78	94	–
	Jobb – Right	82	74	–	99	–
Femur átlag – Average of femur		456	450,5	420,5	509,0	460,0
Testmagasság – Stature (Sjovold, 1990)		169,4	167,9	159,8	175,7	166,5
Martin (1957) szerinti osztályozás – Martin classification		tm	tm	sm	t	m



M5. táblázat. A nők posztkraniális vázelemeinek metrikus jellemzői, illetve a femurból számolt testmagassági eredmények (sm: kisközepes, m: közepes, tm: nagyközepes, t: magas, vt: nagyon magas)

Table M5. Postcranial metric traits and height (calculated from femur) individual data of males (sm: small, m: medium, tm: tall-medium, t: tall, vt: very tall)

Martin no.	Leltári szám – Inventory no.	2017.4.6	2017.4.8	2017.4.12	2017.4.16	2017.4.17	2017.4.18	2017.4.21
Clavicula 1	Bal – Left	149	–	–	131	–	–	–
	Jobb – Right	140	–	–	130	–	133	–
Humerus 1	Bal – Left	322	–	–	287	–	–	287
	Jobb – Right	322	–	–	295	–	–	291
Ulna 1	Bal – Left	–	–	–	–	–	–	–
	Jobb – Right	269	–	–	218	–	–	–
Radius 1	Bal – Left	–	–	–	216	–	–	–
	Jobb – Right	249	–	–	218	–	–	–
Femur 1	Bal – Left	443	415	–	410	–	–	382
	Jobb – Right	447	420	398	412	–	–	385
Tibia 1	Bal – Left	365	–	–	–	–	–	319
	Jobb – Right	364	–	–	–	–	–	319
Fibula 1	Bal – Left	–	–	–	–	–	–	304
	Jobb – Right	–	–	–	–	–	–	308
Calcaneus 1	Bal – Left	77	74	73	70	69	–	65
	Jobb – Right	76	72	–	69	71	66	67
Femur átlag – Average of femur		445,0	417,5	398,0	411,0	–	–	383,5
Testmagasság – Stature (Sjovold, 1990)		166,5	159,0	153,7	157,2	–	–	149,8
Martin (1957) szerinti osztályozás – Martin classification		t	t	m	tm	–	–	sm

M5. táblázat folytatása – Table M5. cont'd

Martin no.	Leltári szám – Inventory no.	2017.4.22	2018.2.7	2018.2.11	2018.2.13	2018.2.35	2018.2.36	2018.2.39
Clavicula 1	Bal – Left	120	–	145	–	137	–	–
	Jobb – Right	122	–	145	–	141	–	–
Humerus 1	Bal – Left	367	309	295	–	285	–	–
	Jobb – Right	678	316	–	–	295	–	–
Ulna 1	Bal – Left	219	–	–	–	248	–	–
	Jobb – Right	–	–	–	–	247	–	–
Radius 1	Bal – Left	202	–	–	–	221	–	–
	Jobb – Right	204	–	–	–	222	–	–
Femur 1	Bal – Left	–	420	430	421	420	422	–
	Jobb – Right	390	423	–	–	415	433	414
Tibia 1	Bal – Left	–	363	356	–	343	360	350
	Jobb – Right	–	364	–	362	343	–	–
Fibula 1	Bal – Left	–	–	–	–	–	–	–
	Jobb – Right	–	–	–	–	–	–	–
Calcaneus 1	Bal – Left	–	72	–	–	73	–	77
	Jobb – Right	–	–	–	–	71	70	–
Femur átlag – Average of femur		390,0	421,5	430,0	421,0	417,5	427,5	414,0
Testmagasság – Stature (Sjovold, 1990)		151,6	160,1	162,4	160,0	159,0	161,7	158,1
Martin (1957) szerinti osztályozás – Martin classification		sm	t	t	t	t	t	tm

M5. táblázat folytatása – Table M5. cont'd

Martin no.	Leltári szám – Inventory no.	2018.2.42	2018.2.45	2018.2.46	2018.2.51	2018.2.65	2018.2.75	2018.2.78
Clavicula 1	Bal – Left	124	–	–	–	138	136	132
	Jobb – Right	117	–	–	–	127	137	134
Humerus 1	Bal – Left	298	–	–	–	–	–	290
	Jobb – Right	–	285	–	–	–	307	285
Ulna 1	Bal – Left	–	–	–	–	–	–	235
	Jobb – Right	–	–	–	–	–	–	236
Radius 1	Bal – Left	–	208	–	–	–	218	216
	Jobb – Right	228	–	–	–	–	224	217
Femur 1	Bal – Left	421	–	397	399	–	414	412
	Jobb – Right	420	413	–	399	–	413	410
Tibia 1	Bal – Left	335	–	315	–	–	346	348
	Jobb – Right	328	–	–	337	–	343	347
Fibula 1	Bal – Left	–	–	–	–	–	337	330
	Jobb – Right	–	–	–	–	–	–	329
Calcaneus 1	Bal – Left	74	–	–	78	–	–	74
	Jobb – Right	73	–	74	–	78	71	70
Femur átlag – Average of femur		420,5	413,0	397,0	399,0	–	413,5	411,0
Testmagasság – Stature (Sjovold, 1990)		159,8	157,8	153,4	154,0	–	158,0	157,2
Martin (1957) szerinti osztályozás – Martin classification		t	tm	m	m	–	tm	tm

M5. táblázat folytatása – Table M5. cont'd

Martin no.	Leltári szám – Inventory no.	2018.2.83	2018.2.85	2018.2.102	2018.2.103	2018.2.104	2018.2.106	2018.2.107
Clavicula 1	Bal – Left	–	–	–	133	–	131	–
	Jobb – Right	–	–	133	129	–	127	–
Humerus 1	Bal – Left	–	295	–	356	–	288	309
	Jobb – Right	–	292	–	320	305	–	–
Ulna 1	Bal – Left	–	238	–	257	–	–	205
	Jobb – Right	–	–	–	–	–	–	–
Radius 1	Bal – Left	–	–	–	238	226	210	–
	Jobb – Right	–	–	208	241	–	–	–
Femur 1	Bal – Left	425	398	407	439	417	403	463
	Jobb – Right	403	394	–	–	422	403	457
Tibia 1	Bal – Left	335	335	325	355	344	333	375
	Jobb – Right	335	335	–	357	346	–	379
Fibula 1	Bal – Left	231	–	–	–	–	–	353
	Jobb – Right	–	–	–	–	–	–	356
Calcaneus 1	Bal – Left	71	73	–	69	–	76	70
	Jobb – Right	71	73	–	72	–	74	72
Femur átlag – Average of femur		403,0	396,0	407,0	439,0	419,5	403,0	460,0
Testmagasság – Stature (Sjovold, 1990)		155,1	153,2	156,2	164,8	159,5	155,1	170,5
Martin (1957) szerinti osztályozás – Martin classification		m	m	tm	t	t	m	vt

M5. táblázat folytatása – Table M5. cont'd

Martin no.	Leltári szám – Inventory no.	2019.1.12	2019.1.32	2019.1.62	2019.1.112	2019.1.282	2019.1.142	2019.1.162	2019.1.21
Clavicula 1	Bal – Left	–	137	146	–	–	–	125	135
	Jobb – Right	–	135	147	–	–	–	–	131
Humerus 1	Bal – Left	–	309	313	–	306	338	301	282
	Jobb – Right	–	315	–	305	–	344	298	287
Ulna 1	Bal – Left	–	244	262	–	239	280	238	238
	Jobb – Right	–	–	–	246	–	280	239	242
Radius 1	Bal – Left	–	–	245	–	–	257	223	219
	Jobb – Right	–	226	–	226	223	–	–	221
Femur 1	Bal – Left	–	–	439	410	406	477	418	408
	Jobb – Right	–	430	436	–	405	475	418	409
Tibia 1	Bal – Left	–	347	372	–	344	395	344	335
	Jobb – Right	–	350	373	334	346	391	342	334
Fibula 1	Bal – Left	–	–	–	–	332	–	336	325
	Jobb – Right	–	–	–	–	–	144	335	–
Calcaneus 1	Bal – Left	71	74	71	76	66	–	–	72
	Jobb – Right	–	–	–	–	65	–	–	69
Femur átlag – Average of femur		–	430,0	437,5	410,0	405,5	476,0	418,0	408,5
Testmagasság – Stature (Sjovold, 1990)		–	162,4	164,4	157,0	155,8	174,9	159,1	156,6
Martin (1957) szerinti osztályozás – Martin classification		–	t	t	tm	m	vt	t	tm

M6. táblázat. A férfiak és nők száma a testmagassági csoportokban (Martin osztályozás 1957)  
Table M6. Number of males and females in height-groups based on Martin's classification (1957)

Csoportok – Groups	Férfiak – Males	Nők – Females
Igen kicsi – Very small	0	0
Kicsi – Small	2	0
Kisközepes – Small-medium	0	2
Közepes – Medium	4	6
Nagyközepes – Tall-medium	7	9
Magas – Tall	8	13
Nagyon magas – Very tall	2	2

*M7. táblázat.* A férfi és női koponyák Martin féle méretei és a kiszámolt indexek értékei (N: mérhető egyének száma,  $V_{\max}$ : a mért legnagyobb érték,  $V_{\min}$ : a mért legkisebb érték érték, M: medián, SD: szórás, SD/M: variációs koefficiens)

*Table M7.* Craniometric values and indexes of male and female skulls of Kehida-Fövényes (N: number of investigable individuals,  $V_{\max}$ : maximum value,  $V_{\min}$ : minimum value, M: median, SD: standard deviation, SD/M: coefficient of variation)

Martin no.	N	$V_{\max}$	Férfiak – Males				N	$V_{\max}$	Nők – Females			
			$V_{\min}$	M	SD	SD/M			$V_{\min}$	M	SD	SD/M
1	21	197	174	187,05	6,21	3,32	32	191	163	179,06	7,25	4,05
5	11	107	99	103,00	3,16	3,07	18	103	85	96,89	4,44	4,59
8	20	152	125	138,95	5,93	4,27	30	146	128	135,73	5,01	3,69
9	21	109	89	98,90	4,30	4,35	34	105	84	94,29	5,17	5,48
10	20	134	111	118,65	5,58	4,70	25	135	105	115,76	7,84	6,78
11	19	132	117	125,16	5,60	4,47	25	128	110	119,28	4,78	4,01
12	21	125	106	113,62	4,68	4,12	28	119	102	108,11	3,91	3,62
17	9	144	130	138,00	4,03	2,92	17	144	123	131,82	5,79	4,39
20	7	110	100	103,71	3,30	3,18	10	111	96	102,60	4,84	4,71
38	7	1455,6	1251,2	1360,0	86,44	6,36	10	1449,2	1136,4	1245,4	92,6	7,40
40	9	99	87	94,56	4,36	4,61	9	101	81	93,10	6,70	7,10
43	14	113	97	105,71	4,18	3,95	26	119	92	101,31	5,90	5,83
45	5	142	134	138,20	3,90	2,82	9	136	116	124,00	7,19	5,80
46	11	103	87	95,55	5,32	5,57	21	103	81	90,57	5,06	5,58
47	9	131	107	119,56	9,03	7,55	11	117	102	110,27	4,54	4,12
48	12	79	57	69,75	6,22	8,92	16	70	43	62,94	6,82	10,83
51	12	44	37	41,33	2,15	5,19	17	42	35	39,65	1,84	4,63
52	12	35	29	32,00	1,60	4,99	17	38	28	32,59	2,79	8,55
54	13	30	23	26,46	2,40	9,08	23	33	20	25,30	2,44	9,64
55	11	57	47	52,00	2,93	5,64	15	52	41	48,20	3,17	6,57
62	10	52	44	47,20	2,53	5,36	14	48	36	42,14	3,76	8,92
63	13	45	37	41,62	2,53	6,09	21	46	34	38,98	2,68	6,87
65	16	130	103	118,75	6,69	5,63	30	123	94	112,43	6,98	6,21
66	17	117	92	102,76	6,58	6,40	33	103	81	92,64	5,39	5,82
69	20	42	30	33,55	3,39	10,12	32	35	23	29,56	3,06	10,34
70	22	70	49	59,18	5,42	9,16	33	61	41	50,97	5,69	11,16
71	24	39	28	32,25	2,47	7,66	36	36	24	29,44	2,78	9,45
8:1	20	80,57	65,10	74,07	3,47	4,68	29	89,57	69,52	75,92	4,06	5,35
17:1	9	76,24	70,10	73,13	2,30	3,14	17	81,60	68,31	74,16	3,48	4,69
17:8	9	102,22	92,76	98,02	2,66	2,71	16	105,30	88,73	96,87	5,16	5,32
20:1	7	57,89	53,30	54,97	1,49	2,72	10	61,96	51,89	57,37	2,88	5,03
20:8	7	79,71	68,42	74,26	3,41	4,59	27	79,14	69,18	74,63	3,53	4,73
9:8	18	78,40	64,54	71,33	3,44	4,82	7	76,56	63,70	69,18	3,67	5,30
47:45	4	92,91	85,71	89,92	3,33	3,71	8	96,55	82,81	88,53	4,49	5,07
48:45	5	56,03	50,71	53,82	2,28	4,23	8	56,41	36,44	49,70	7,15	14,4
52:51	12	86,49	71,43	77,59	5,23	6,74	17	95,00	71,43	82,25	6,58	8,00
54:55	11	58,00	41,07	50,64	5,21	10,29	15	63,41	45,10	52,61	4,68	8,89
63:62	9	97,83	81,63	89,31	5,40	6,05	13	113,89	82,61	93,25	9,81	10,52

M8. táblázat. Koponyák metrikus jellemzői – Férfiak.  
Table M8. Measurements and indices of male skulls.

	Leltári szám – Inventory no.							
Martin no.	2017.4.5	2017.4.7	2017.4.10	2018.2.26	2018.2.30	2018.2.31	2018.2.44	2018.2.54
1	190	192	–	190	188	–	182	183
5	104	106	–	–	–	–	103	–
8	138	147	–	144	140	–	135	140
9	97	109	–	–	100	101	98	100
10	116	117	–	–	123	–	118	114
11	126	132	–	117	120	–	127	120
12	115	125	116	110	112	–	106	113
17	135	144	–	–	–	–	–	–
20	110	–	–	–	–	–	–	–
38	1412	–	–	–	–	–	–	–
40	99	89	–	–	–	–	–	–
43	105	–	–	–	–	–	103	110
45	134	–	–	–	–	–	–	–
46	92	102	–	–	–	103	–	96
47	119	128	–	–	–	–	–	–
48	73	74	–	–	–	–	–	–
51	40	43	–	–	–	–	40	–
52	29	32	–	–	–	–	34	–
54	24	28	–	–	–	–	–	26
55	51	57	–	–	–	–	–	–
62	47	49	–	–	–	–	–	–
63	43	40	–	–	–	–	–	45
65	120	126	–	–	118	–	122	103
66	112	117	–	–	102	106	110	92
69	34	35	–	38	31	32	–	32
70	58	70	–	53	54	60	54	58
71	39	34	33	31	29	32	29	29
8:1	72,63	76,56	–	75,79	74,47	–	74,18	76,50
17:1	71,05	75,00	–	–	–	–	–	–
17:8	97,83	97,96	–	–	–	–	–	–
20:1	57,89	–	–	–	–	–	–	–
20:8	79,71	–	–	–	–	–	–	–
9:8	70,29	74,15	–	–	71,43	–	72,59	71,43
47:45	88,81	–	–	–	–	–	–	–
48:45	54,48	–	–	–	–	–	–	–
52:51	72,50	74,42	–	–	–	–	85,00	–
54:55	47,06	49,12	–	–	–	–	–	–
63:62	91,49	81,63	–	–	–	–	–	–

M8. táblázat folytatása – Table M8. cont'd

Leltári szám – Inventory no.								
Martin no.	2018.2.56	2018.2.57	2018.2.58	2018.2.60	2018.2.64	2018.2.71	2018.2.80	2018.2.91
1	196	175	188	192	181	186	190	190
5	–	–	–	–	107	101	100	–
8	142	141	140	125	135	137	130	138
9	100	91	–	98	89	98	96	103
10	118	116	120	117	111	113	112	124
11	132	121	132	–	120	126	–	129
12	115	113	111	–	111	114	119	111
17	–	–	–	–	138	138	–	–
20	–	–	–	–	100	102	–	–
38	–	–	–	–	1251	1308	–	–
40	–	–	–	–	97	91	–	–
43	106	–	–	104	97	100	109	–
45	–	–	–	–	–	–	–	–
46	–	–	–	–	87	88	98	–
47	–	–	–	107	–	115	117	–
48	–	–	–	57	66	69	69	–
51	–	–	–	–	38	42	43	–
52	–	–	–	–	32	32	32	–
54	–	–	–	29	23	24	26	–
55	–	–	–	–	49	51	47	–
62	–	–	–	48	44	45	52	–
63	–	–	41	–	38	43	43	–
65	–	111	119	–	–	113	–	–
66	–	99	100	–	–	94	–	–
69	31	–	35	31	31	31	35	–
70	–	60	61	63	54	52	65	56
71	32	32	35	33	28	33	30	34
8:1	72,45	80,57	74,47	65,10	74,59	73,66	68,42	72,63
17:1	–	–	–	–	76,24	74,19	–	–
17:8	–	–	–	–	102,22	100,73	–	–
20:1	–	–	–	–	55,25	54,84	–	–
20:8	–	–	–	–	74,07	74,45	–	–
9:8	70,42	64,54	–	78,40	65,93	71,53	73,85	74,64
47:45	–	–	–	–	–	–	–	–
48:45	–	–	–	–	–	–	–	–
52:51	–	–	–	–	84,21	76,19	74,42	–
54:55	–	–	–	–	46,94	47,06	55,32	–
63:62	–	–	–	–	86,36	95,56	82,69	–

M8. táblázat folytatása – Table M8. cont'd

Martin no.	Leltári szám – Inventory no.							
	2018.2.100	2018.2.108	2018.2.109	2019.1.8	2019.1.14	2019.1.17	2019.1.23	2019.1.36
1	181	174	194	–	197	190	183	186
5	–	–	106	–	101	99	99	107
8	136	–	138	–	145	152	134	142
9	95	100	101	98	101	100	97	105
10	–	126	116	118	126	134	115	119
11	120	–	122	122	132	132	117	131
12	114	–	109	109	121	109	112	121
17	–	–	136	–	140	141	130	140
20	–	–	104	–	105	104	101	–
38	–	–	1376	–	1454	1456	1263	–
40	–	–	98	–	96	87	97	97
43	106	–	107	–	108	109	103	113
45	–	–	134	–	141	140	–	142
46	–	–	96	–	93	101	–	95
47	108	–	–	–	131	120	–	131
48	64	–	70	–	79	71	66	79
51	43	–	42	–	44	42	37	42
52	31	–	33	–	35	30	32	32
54	28	–	28	–	23	30	29	26
55	52	–	52	–	56	53	50	54
62	–	–	45	–	46	46	–	50
63	–	–	40	40	45	42	37	44
65	113	118	117	130	126	124	117	123
66	97	97	105	106	107	98	101	104
69	30	36	30	38	35	33	30	43
70	49	62	60	66	60	61	57	69
71	33	33	33	32	33	36	31	30
8:1	75,14	–	71,13	–	73,60	80,00	73,22	76,34
17:1	–	–	70,10	–	71,07	74,21	71,04	75,27
17:8	–	–	98,55	–	96,55	92,76	97,01	98,59
20:1	–	–	53,61	–	53,30	54,74	55,19	–
20:8	–	–	75,36	–	72,41	68,42	75,37	–
9:8	69,85	–	73,19	–	69,66	65,79	72,39	73,94
47:45	–	–	–	–	92,91	85,71	–	92,25
48:45	–	–	52,24	–	56,03	50,71	–	55,63
52:51	72,09	–	78,57	–	79,55	71,43	86,49	76,19
54:55	53,85	–	53,85	–	41,07	56,60	58,00	48,15
63:62	–	–	88,89	–	97,83	91,30	–	88,00

*M9. táblázat. Koponyák metrikus jellemzői – Nők.*  
*Table M9. Measurements and indices of female skulls.*

	Leltári szám – Inventory no.							
Martin no.	2017.4.6	2017.4.12	2017.4.18	2017.4.8	2017.4.16	2014.4.17	2017.4.21	2017.4.22
1	178	181	185	185	183	176	169	–
5	98	100	–	–	99	–	85	–
8	129	132	142	–	139	137	138	–
9	98	93	97	95	105	96	93	–
10	113	111	119	–	119	120	112	–
11	118	117	–	118	123	125	125	–
12	104	106	112	112	111	110	106	–
17	129	139	133	–	140	–	123	–
20	–	–	–	–	110	106	–	–
38	–	–	–	–	1346	1255	–	–
40	90	–	–	–	93	–	–	–
43	105	96	100	–	109	–	100	–
45	–	–	–	117	128	–	–	–
46	89	–	–	–	94	–	92	90
47	117	–	–	–	106	–	–	–
48	66	–	60	–	64	–	–	–
51	42	–	–	–	38	–	–	–
52	37	–	–	–	31	–	–	–
54	25	–	26	–	25	–	25	26
55	48	–	41	–	48	–	–	–
62	40	–	–	–	36	–	–	42
63	39	–	39	–	41	–	41	43
65	116	–	116	–	122	–	108	120
66	94	–	88	–	103	92	88	92
69	30	29	30	32	30	23	33	30
70	48	–	41	52	58	–	43	55
71	26	–	28	32	31	30	31	28
8:1	72,47	72,93	76,76	–	75,96	77,84	81,66	–
17:1	72,47	76,80	71,89	–	76,50	–	72,78	–
17:8	100,00	105,30	93,66	–	100,72	–	89,13	–
20:1	–	–	–	–	60,11	60,23	–	–
20:8	–	–	–	–	79,14	77,37	–	–
9:8	75,97	70,45	68,31	–	75,54	70,07	67,39	–
47:45	–	–	–	–	82,81	–	–	–
48:45	–	–	–	–	50,00	–	–	–
52:51	88,10	–	–	–	81,58	–	–	–
54:55	52,08	–	63,41	–	52,08	–	–	–
63:62	97,50	–	–	–	113,89	–	–	102,38



M9. táblázat folytatása – Table M9. cont'd

Leltári szám – Inventory no.								
Martin no.	2018.2.7	2018.2.11	2018.2.35	2018.2.36	2018.2.39	2018.2.42	2018.2.45	2018.2.46
1	183	187	175	184	173	164	177	–
5	99	98	94	–	–	97	–	–
8	139	136	128	130	142	133	131	135
9	93	100	98	–	91	86	92	–
10	108	120	110	–	–	115	113	–
11	121	122	112	111	116	114	116	–
12	113	110	110	104	107	107	106	–
17	125	136	132	–	–	133	–	–
20	102	–	100	–	–	–	–	–
38	1269	–	1136	–	–	–	–	–
40	–	–	–	–	–	–	–	–
43	98	105	104	–	95	92	–	–
45	–	–	–	–	–	–	–	–
46	96	–	88	–	91	–	–	–
47	–	–	–	–	–	–	–	–
48	–	–	56	–	61	–	–	–
51	40	–	38	–	35	–	–	–
52	38	–	28	–	32	–	–	–
54	24	–	25	–	26	–	–	–
55	–	–	–	–	46	–	–	–
62	–	–	–	–	46	–	–	–
63	–	–	–	–	38	–	–	–
65	113	–	107	118	112	114	–	–
66	98	–	88	96	100	92	90	–
69	32	28	26	–	26	29	–	–
70	61	–	42	52	42	53	50	–
71	33	29	28	30	27	28	28	31
8:1	75,96	72,73	73,14	70,65	82,08	81,10	74,01	–
17:1	68,31	72,73	75,43	–	–	81,10	–	–
17:8	89,93	100,00	103,13	–	–	100,00	–	–
20:1	55,74	–	57,14	–	–	–	–	–
20:8	73,38	–	78,13	–	–	–	–	–
9:8	66,91	73,53	76,56	–	64,08	64,66	70,23	–
47:45	–	–	–	–	–	–	–	–
48:45	–	–	–	–	–	–	–	–
52:51	95,00	–	73,68	–	91,43	–	–	–
54:55	–	–	–	–	56,52	–	–	–
63:62	–	–	–	–	82,61	–	–	–

M9. táblázat folytatása – Table M9. cont'd

Leltári szám – Inventory no.								
Martin no.	2018.2.59	2018.2.65	2018.2.78	2018.2.83	2018.2.85	2018.2.97	2018.2.102	2018.2.103
1	–	–	180	188	167	182	163	–
5	–	–	98	–	94	–	91	–
8	–	–	137	144	–	137	146	–
9	93	94	99	96	86	92	93	101
10	–	–	120	120	135	–	123	123
11	–	–	123	–	118	110	120	–
12	–	–	103	–	105	105	108	–
17	–	–	129	–	126	–	133	–
20	–	–	–	–	–	–	101	–
38	–	–	–	–	–	–	1198	–
40	–	–	86	–	–	–	81	–
43	99	–	104	102	–	104	96	105
45	–	–	130	–	–	–	118	–
46	93	–	89	87	–	–	88	86
47	–	–	–	–	–	–	102	112
48	–	–	55	65	–	–	43	68
51	–	–	42	41	–	–	38	42
52	–	–	30	32	–	–	32	34
54	33	–	26	23	–	–	22	25
55	–	–	50	51	–	–	43	49
62	44	–	41	43	–	–	37	–
63	41	–	36	37	–	–	38	34
65	112	116	116	–	120	114	98	107
66	81	101	92	–	90	92	87	98
69	31	32	25	–	29	27	30	28
70	54	55	54	–	50	56	52	47
71	27	27	33	–	30	31	25	29
8:1	–	–	76,11	76,60	–	75,27	89,57	–
17:1	–	–	71,67	–	75,45	–	81,60	–
17:8	–	–	94,16	–	–	–	91,10	–
20:1	–	–	–	–	–	–	61,96	–
20:8	–	–	–	–	–	–	69,18	–
9:8	–	–	72,26	66,67	–	67,15	63,70	–
47:45	–	–	–	–	–	–	86,44	–
48:45	–	–	42,31	–	–	–	36,44	–
52:51	–	–	71,43	78,05	–	–	84,21	80,95
54:55	–	–	52,00	45,10	–	–	51,16	51,02
63:62	93,18	–	87,80	86,05	–	–	102,70	–

M9. táblázat folytatása – Table M9. cont'd

Martin no.	Leltári szám – Inventory no.							
	2018.2.104	2018.2.106	2018.2.107	2019.1.1	2019.1.3	2019.1.6	2019.1.11	2019.1.15
1	182	176	180	185	168	185	185	185
5	97	–	101	–	–	–	103	–
8	132	136	133	–	129	136	136	135
9	86	91	93	93	86	95	94	93
10	–	109	113	105	107	113	111	–
11	123	–	122	–	114	–	128	122
12	105	108	107	–	107	–	119	116
17	–	–	133	–	–	–	134	–
20	–	–	100	–	–	–	96	–
38	–	–	1194	–	–	–	1202	–
40	–	–	97	–	–	–	100	–
43	97	–	99	–	95	–	105	97
45	–	–	116	–	–	–	128	–
46	–	99	88	–	86	–	96	89
47	–	–	112	–	–	–	114	108
48	–	–	65	–	–	–	67	69
51	–	–	40	–	40	–	40	41
52	–	–	30	–	36	–	32	35
54	26	20	28	–	24	–	28	25
55	–	–	49	–	–	–	51	52
62	–	–	–	–	–	–	44	43
63	36	–	38	–	41	36	37	38
65	116	104	119	105	110	94	114	111
66	99	85	92	90	90	87	102	87
69	29	–	28	–	24	30	34	31
70	51	47	49	58	46	57	61	55
71	28	27	34	30	29	27	36	32
8:1	72,53	77,27	73,89	–	76,79	73,51	73,51	72,97
17:1	–	–	73,89	–	–	–	72,43	–
17:8	–	–	100,00	–	–	–	98,53	–
20:1	–	–	55,56	–	–	–	51,89	–
20:8	–	–	75,19	–	–	–	70,59	–
9:8	65,15	66,91	69,92	–	66,67	69,85	69,12	68,89
47:45	–	–	96,55	–	–	–	89,06	–
48:45	–	–	56,03	–	–	–	52,34	–
52:51	–	–	75,00	–	90,00	–	80,00	85,37
54:55	–	–	57,14	–	–	–	54,90	48,08
63:62	–	–	–	–	–	–	84,09	88,37

M9. táblázat folytatása – Table M9. cont'd

Leltári szám – Inventory no.							
Martin no.	2019.1.16	2019.1.20	2019.1.7	2019.1.21	2018.2.75	2019.1.18	2019.1.28
1	177	187	191	172	177	–	–
5	99	–	103	96	92	–	–
8	131	130	145	132	142	–	–
9	84	95	105	–	97	103	–
10	105	–	135	–	115	–	–
11	117	–	125	–	122	–	–
12	102	111	106	–	107	–	–
17	126	–	144	–	126	–	–
20	100	–	111	–	100	–	–
38	1166	–	1449	–	1239	–	–
40	98	–	101	–	92	–	–
43	94	100	110	–	104	119	–
45	117	–	136	–	126	–	–
46	81	85	103	–	92	–	–
47	107	108	116	–	111	–	–
48	66	66	66	–	70	–	–
51	40	40	39	–	38	–	–
52	33	34	29	–	31	–	–
54	23	26	25	–	26	–	–
55	51	49	45	–	50	–	–
62	46	–	48	36	44	–	–
63	39	40	41	–	46	–	–
65	109	106	126	–	110	–	120
66	95	91	98	88	91	–	100
69	26	34	35	32	28	–	35
70	41	51	52	49	43	–	57
71	28	24	31	29	27	–	36
8:1	74,01	69,52	75,92	76,74	80,23	–	–
17:1	71,19	–	75,39	–	71,19	–	–
17:8	96,18	–	99,31	–	88,73	–	–
20:1	56,50	–	58,12	–	56,50	–	–
20:8	76,34	–	76,55	–	70,42	–	–
9:8	64,12	73,08	72,41	–	68,31	–	–
47:45	91,45	–	85,29	–	88,10	–	–
48:45	56,41	–	48,53	–	55,56	–	–
52:51	82,50	85,00	74,36	–	81,58	–	–
54:55	45,10	53,06	55,56	–	52,00	–	–
63:62	84,78	–	85,42	–	103,41	–	–

M10. táblázat. Enthesopátiás elváltozások előfordulási gyakorisága adott anatómiai területeken  
N: vizsgálható esetek száma)

Table M10. Frequency of enthesopathic changes on given anatomic sites (N: number of investigable cases)

Anatómiai terület – Anatomic site	Férfiak – Males			Nők – Females			Ismeretlen nemű felnőtt – Unknown sex		
	+	-	N	+	-	N	+	-	N
Bal – Left patella	10	5	15	8	13	21	0	1	1
Jobb – Right patella	9	5	14	8	9	17	0	1	1
Bal – Left calcaneus	9	3	12	7	13	20	0	0	0
Jobb – Right calcaneus	8	5	13	10	11	21	0	0	0
Egyéb terület – Other sites	16	10	16	20	17	37	1	0	1
Összesen – Altogether	52	28	70	53	63	116	1	2	3

M11. táblázat. Enthesopathia által érintett felnőttek száma  
Table M11. Number of adults possessing enthesopathic changes

	Férfiak – Males	Nők – Females	?
Fiatal adultus – Young adultus	0	2	0
Adultus	3	8	1
Adultus-Maturus	7	6	1
Maturus	8	8	0

M12. táblázat. Ízületi elváltozások által érintett egyének száma  
Table M12. Adults affected by joint degenerative changes

	Férfiak – Males	Nők – Females	?
+	6	13	0
-	20	28	2
N	26	41	2

M13. táblázat. A különböző degeneratív elváltozások (Spondyl: spondylitis, Arthr: arthrosis, Schmorl: Schmorl-hernia) által érintett gerincszakaszok (C: nyaki, Th: háti, L: ágyéki;  
N: vizsgálható esetek száma) száma nemekre lebontva

Table M13. Pathologic changes (Spondyl: spondylitis, Arthr: arthrosis, Schmorl: Schmorl's nodes) of cervical (C), thoracic (Th) and lumbar (L) spine (N: number of investigable cases)

		Férfiak – Males			Nők – Females			Ismeretlen nemű felnőtt – Unknown sex		
		+	-	N	+	-	N	+	-	N
Spondyl	C	7	14	21	6	23	29	1	1	2
	Th	13	11	24	7	23	30	1	1	2
	L	19	5	24	17	10	27	0	2	2
Discitis	C	4	17	21	3	27	30	0	2	2
	Th	2	21	23	0	30	30	0	1	1
	L	5	20	25	5	22	27	0	1	1
Arthr	C	8	16	24	6	26	32	0	3	3
	Th	3	21	24	1	32	33	0	1	1
	L	2	23	25	2	26	28	0	1	1
Schmorl	C	0	22	22	0	30	30	0	2	2
	Th	11	12	23	7	23	30	1	0	1
	L	4	20	24	3	24	27	1	0	1

M14. táblázat. Spondylosis deformans által érintett férfiak és nők száma korcsoportok szerint  
 Table M14. Number of males and females affected by spondylosis deformans

	Férfiak – Males	Nők – Females	?
Fiatal adultus – Young adultus	0	2	0
Adultus	5	5	0
Adultus-Maturus	6	4	1
Maturus	10	8	0

M15. táblázat. Spondylodiscitis által érintett férfiak és nők száma korcsoportok szerint  
 Table M15. Number of males and females affected by spondylodiscitis

	Férfiak – Males	Nők – Females	?
Fiatal adultus – Young adultus	0	1	0
Adultus	1	1	0
Adultus-Maturus	0	0	0
Maturus	6	6	0

M16. táblázat. Spondylarthrosis által érintett férfiak és nők száma korcsoportok szerint  
 Table M16. Number of males and females affected by spondylarthrosis

	Férfiak – Males	Nők – Females	?
Fiatal adultus – Young adultus	0	0	0
Adultus	2	2	0
Adultus-Maturus	0	1	0
Maturus	7	4	0

M17. táblázat. Schmorl-hernia által érintett férfiak és nők száma korcsoportok szerint  
 Table M17. Number of males and females affected by Schmorl-nodes

	Férfiak – Males	Nők – Females	?
Fiatal Adultus – Young Adultus	0	0	0
Adultus	4	3	0
Adultus-Maturus	4	2	1
Maturus	3	3	0

M18. táblázat. Vérképzési zavarra utaló elváltozások gyermekeknél és felnőtteknél nemekre lebontva  
 (N: a vizsgálható anatómiai területek száma)

Table M18. Number of children, males and females affected by haematogenous changes  
 (N: number of investigable cases)

	Gyermekek – Children			Férfiak – Males			Nők – Females			?		
	+	-	N	+	-	N	+	-	N	+	-	N
Szemüreg – Orbit	19	26	45	1	46	47	8	69	77	0	4	4
Falsont – Parietal bone	0	77	77	0	56	56	1	80	81	0	6	6
Nyakszirtecsont – Occipital bone	0	35	35	0	28	28	0	43	43	0	2	2
Összesen – Altogether	19	138	157	1	130	131	9	192	201	0	12	12

M19. táblázat. Vérképzési zavar által érintett szemüregek száma gyermekek és felnőttek esetén  
 Table M19. Number of orbits affected by haematogenous changes in children and adults

	Gyermek – Children			Férfiak – Males			Nők – Females		
	Súlyosság – Severity			Súlyosság – Severity			Súlyosság – Severity		
	1	2	3	1	2	3	1	2	3
Bal szemüreg – Left orbit	10	1	0	1	0	0	5	0	0
Jobb szemüreg – Right orbit	6	1	1	0	0	0	3	0	0

M20. táblázat. HFI előfordulása férfiak, nők és ismeretlen nemű felnőttek esetén (N: vizsgálható esetek száma)  
 Table M20. Frequency of HFI. Males, females and persons with unknown sex (N: number of investigable persons)

	Férfiak – Males	Nők – Females	?
+	3	7	1
-	22	29	1
N	25	36	2

M21. táblázat. HFI által érintett férfiak és nők száma típusok alapján  
 Table M21. Number of HFI types affecting males and females

	A	B	C	D
Férfiak – Males	2	0	1	0
Nők – Females	7	0	0	0
?	1	0	0	0

M22. táblázat. HFI megléte korcsoportok szerint megadva  
 Table M22. Distribution of HFI by age groups

	Férfiak – Males	Nők – Females	?
Fiatal adultus – Young adultus	0	0	0
Adultus	0	1	0
Adultus-Maturus	0	3	1
Maturus	3	3	0

M23. táblázat. Periosteális újsontképződés gyakorisága (N: a vizsgálható egyének száma)  
 Table M23. Frequency of periosteal new bone formation (N: number of investigable cases)

	Gyermekek – Children			Férfiak – Males			Nők – Females			?		
	+	-	N	+	-	N	+	-	N	+	-	N
Periosteális újsontképződés – Periosteal new bone formation	8	43	51	13	14	27	21	23	44	1	2	3

M24. táblázat. SES előfordulási gyakorisága (N: a vizsgálható egyének száma)  
Table M24. Frequency of SES (N: number of investigable cases)

	Gyermekek – Children			Férfiak – Males			Nők – Females			?		
	+	-	N	+	-	N	+	-	N	+	-	N
SES	4	34	38	0	28	28	1	42	43	0	4	4

M25. táblázat. Az anatómiai variációk megoszlása gyermekek körében (NV: nem vizsgálható)  
Table M25. Frequency of non-metric traits in children (NV: cannot be investigated)

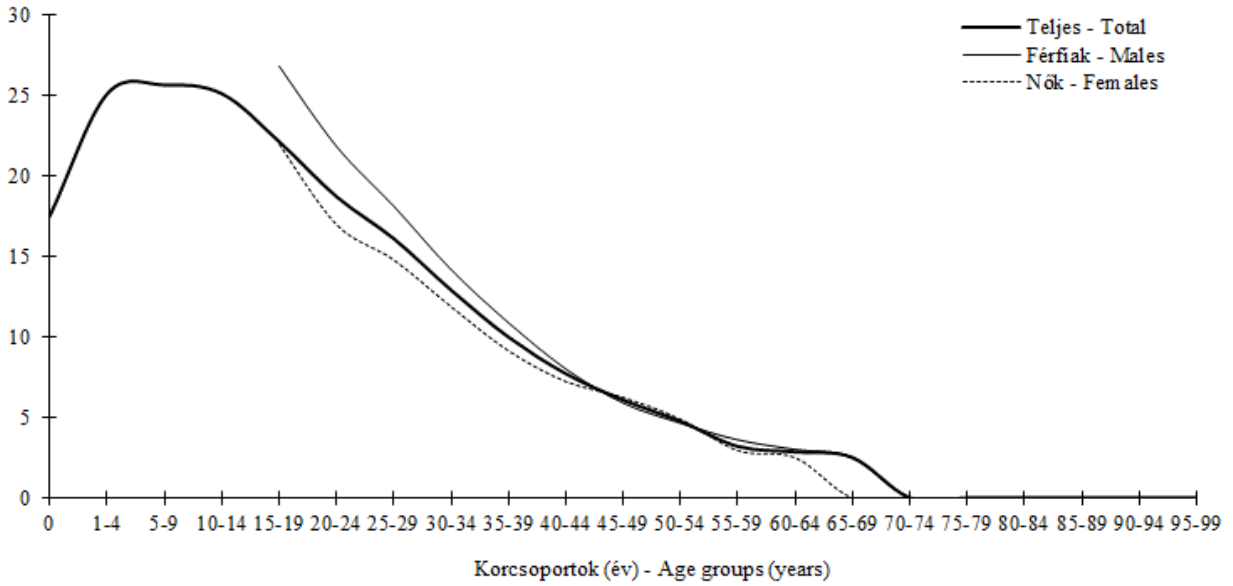
	-	+	NV
Os trigonum	15	0	51
Foramen supratrochleare	18	1	47
Foramen transversarium bipartite/tripartite	17	3	46
Ossa suturae coronalis	18	0	47
Os bregmatum	15	1	50
Ossa suturae sagittalis	16	2	48
Os lambdae	21	1	44
Ossa wormiana	12	7	47
Os incae	17	0	49
Os astericum	14	1	51
Torus mandibularis	34	1	31
Torus maxillaris	19	0	47
Os epiptericum	16	0	50
Sutura metopica	24	0	42

M26. táblázat. Anatómiai variációk előfordulása férfiak, nők és ismeretlen nemű felnőttek esetén  
(NV: nem vizsgálható)

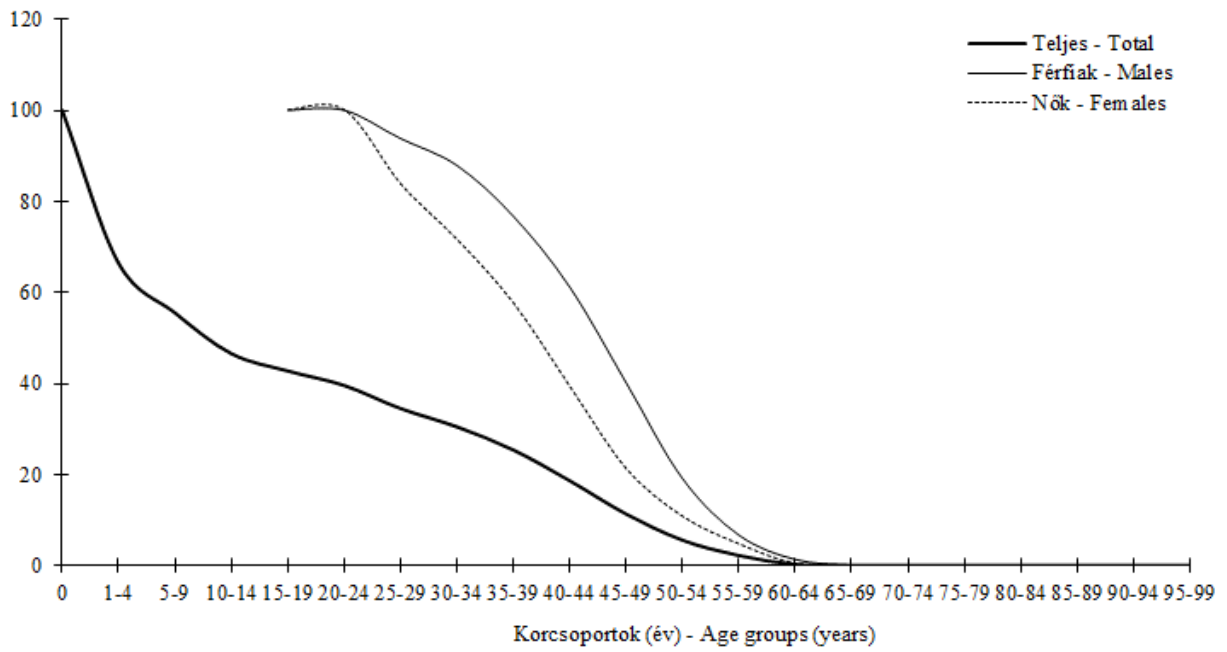
Table M26. Frequency of non-metric traits in males, females and persons with unknown sex  
(NV: cannot be investigated)

	Férfiak – Males			Nők – Females			?			Együtt – Altogether		
	-	+	NV	-	+	NV	-	+	NV	-	+	NV
Os trigonum	22	0	9	31	0	16	3	0	8	56	0	33
Foramen supratrochleare	17	1	13	23	10	14	2	0	9	42	11	36
F. transversarium bipartite/tripartite	20	5	6	26	7	14	0	0	11	46	12	31
Ossa suturae coronalis	26	0	5	35	1	11	3	0	8	64	1	24
Os bregmatum	25	0	6	37	0	10	3	0	8	65	0	24
Ossa suturae sagittalis	23	1	7	37	1	9	3	0	8	63	2	24
Os lambdae	19	6	6	30	4	13	2	0	9	51	10	28
Ossa wormiana	14	10	7	19	16	12	1	1	9	34	27	28
Os incae	22	1	8	28	4	15	2	0	9	52	5	32
Os astericum	19	3	9	24	6	17	1	0	10	44	9	36
Torus mandibularis	25	0	6	39	1	7	6	0	5	70	1	18
Torus maxillaris	24	0	7	35	0	12	2	0	9	61	0	28
Os epiptericum	24	0	7	28	3	16	2	0	9	54	3	32
Sutura metopica	21	2	8	33	2	12	3	0	8	57	4	28

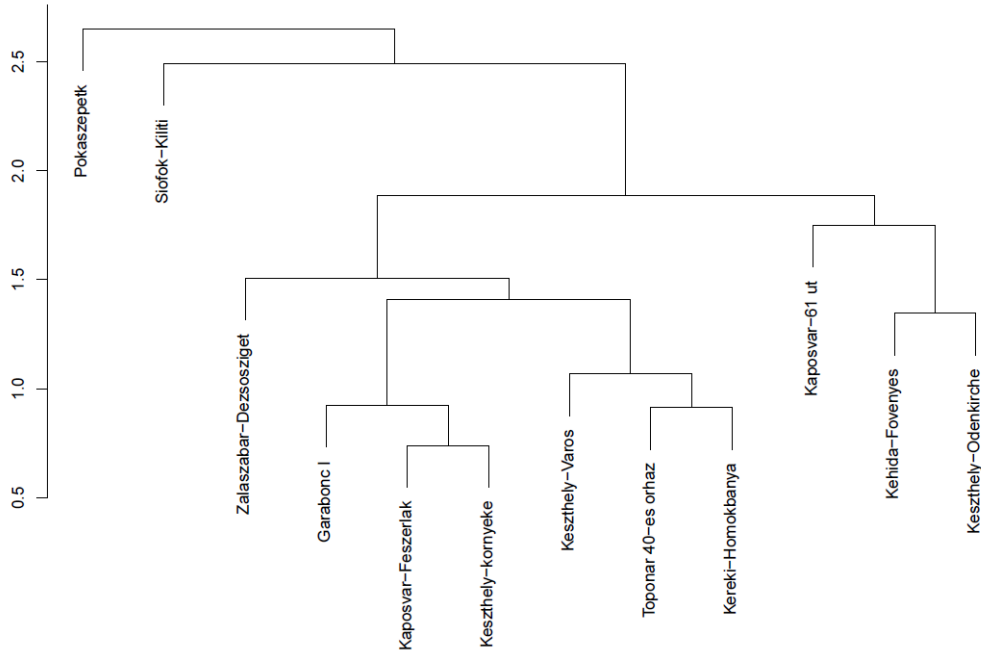




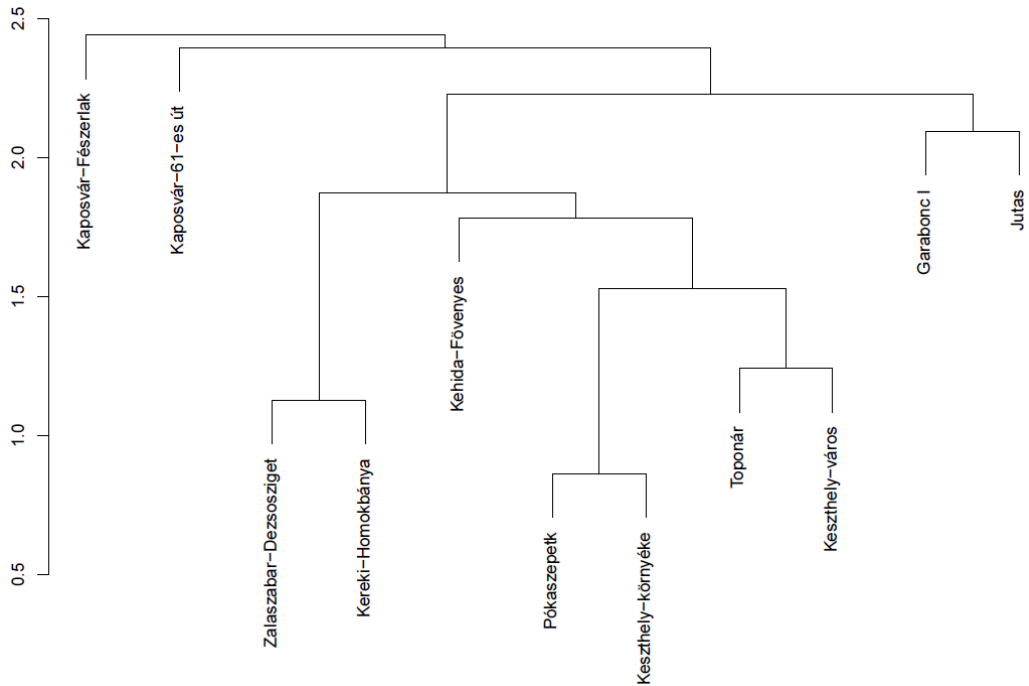
*M1. ábra:* Kehida-Fövényes népességének várható élettartam görbéje  
*Fig. M1:* Life expectancy curve of Kehida-Fövényes with newborn-correction



*M2. ábra:* Kehida-Fövényes népességének túlélési görbéje  
*Fig. M2:* Survival curve of Kehida-Fövényes with newborn-correction



M3. ábra: A férfiak távolságmátrixából kapott dendrogram  
 Fig. M3: Dendrogram of males based on Mahalanobis-distance calculation



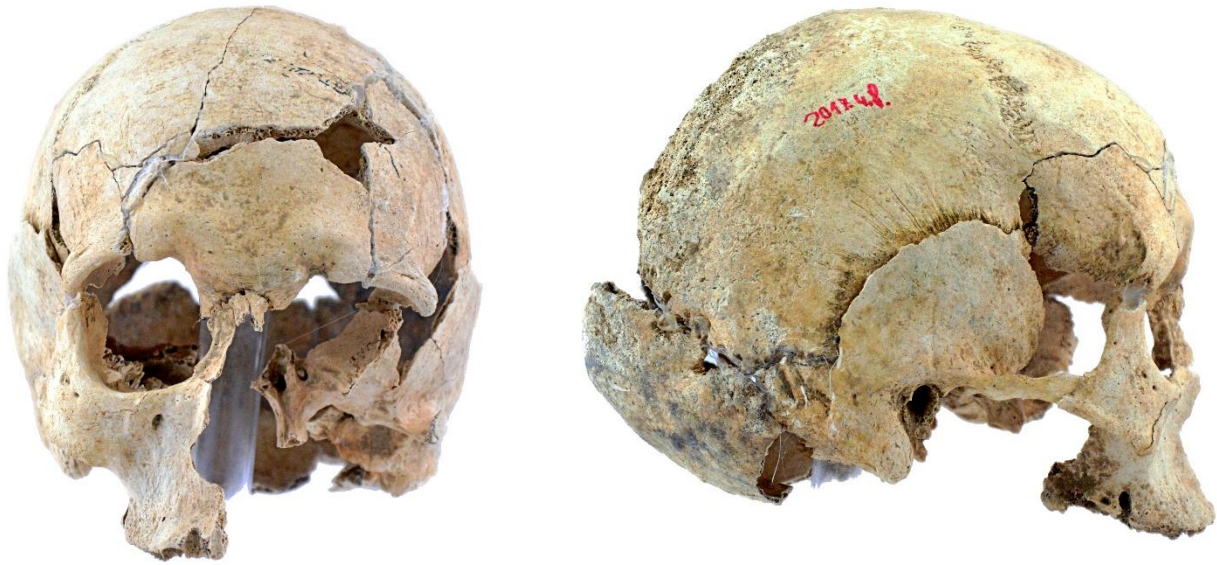
M4. ábra: A nők távolságmátrixából kapott dendrogram  
 Fig. M4: Dendrogram of females based on Mahalanobis-distance calculation



*M5. ábra:* Egy 40–45 éves nő koponyája elől- és oldalnézetben; index (8:1) számítás alapján: mediterrán-x (mongoloid); Kehida-Fövényes (7/B. sír, ltsz: 2017.4.6)  
*Fig. M5:* A 40–45 year-old female, anterior and lateral view; based on index (8:1) calculations: Mediterranean-x (Mongoloid); Kehida-Fövényes (grave no: 7/B, inventory no: 2017.4.6)



*M6. ábra:* Egy 45–55 éves férfi koponyája elől- és oldalnézetben; cromagnoid-A; Kehida-Fövényes (8. sír, ltsz: 2017.4.7)  
*Fig. M6:* A 45–55 year-old male, anterior and lateral view; Cromagnoid-A; Kehida-Fövényes (grave no: 8, inventory no: 2017.4.7)



*M7. ábra:* Egy 40–50 éves nő koponyája elől- és oldalnézetben; mediterrán-x (mongoloid); Kehida-Fövényes (9/A. sír, ltsz: 2017.4.8)

*Fig. M7:* A 4–50 year-old female, anterior and lateral view; Mediterranean-x (Mongoloid); Kehida-Fövényes (grave no: 9/A, inventory no: 2017.4.8)



*M8. ábra:* Egy 35–45 éves nő koponyája elől- és oldalnézetben; europid csoport; Kehida-Fövényes (17/B. sír, ltsz: 2017.4.16)

*Fig. M8:* A 35–45 year-old female, anterior and lateral view; Europid-group; Kehida-Fövényes (grave no: 17/B, inventory no: 2017.4.16)



*M9. ábra:* Egy 20–22 éves nő koponyája elől- és oldalnézetben; mediterrán-X (mongoloid); Kehida-Fövényes (30. sír, ltsz: 2018.2.7)

*Fig. M9:* A 20–22 year-old female, anterior and lateral view; Mediterranean-x (Mongoloid); Kehida-Fövényes (grave no: 30, inventory no: 2018.2.7)



*M10. ábra:* Egy 14–16 éves egyén koponyája elől- és oldalnézetben; Kehida-Fövényes (43/A. sír, ltsz: 2018.2.24)

*Fig. M10:* A 14–16 year-old individual, anterior and lateral view; Kehida-Fövényes (grave no: 43/A, inventory no: 2018.2.24)



*M11. ábra:* Egy 35–45 éves nő koponyája elől- és oldalnézetben, cromagnoid-A-X (mongoloid; Kehida-Fövényes (51. sír, ltsz: 2018.2.35)

*Fig. M11:* A 35–45 year-old female, anterior and lateral view; Cromagnoid-A-x (Mongoloid); Kehida-Fövényes (grave no: 51, inventory no: 2018.2.35)



*M12. ábra:* Egy 30–39 éves nő koponyája elől- és oldalnézetben; pamíri; Kehida-Fövényes (55/A. sír, ltsz: 2018.2.39)

*Fig. M12:* A 30–39 year-old female, anterior and lateral view; Pamirian; Kehida-Fövényes (grave no: 55/A, inventory no: 2018.2.39)



*M13. ábra:* Egy 20–35 éves nő koponyája elől- és oldalnézetben; mongolid jellegű csoport; Kehida-Fövényes (76. sír, ltsz: 2018.2.59)

*Fig. M13:* A 20–35 year-old female, anterior and lateral view; group with Mongolid traits; Kehida-Fövényes (grave no: 76, inventory no: 2018.2.59)



*M14. ábra:* Egy 35–45 éves férfi koponyája elől- és oldalnézetben; mediterrán-x; Kehida-Fövényes (78. sír, ltsz: 2018.2.60)

*Fig. M14:* A 35–45 year-old male, anterior and lateral view; Mediterranean-x; Kehida-Fövényes (grave no: 78, inventory no: 2018.2.60)



*M15. ábra:* Egy 40–55 éves férfi koponyája elől- és oldalnézetben, index (8:1) számítás alapján: cromagnoid-A-x; Kehida-Fövényes (86. sír, ltsz: 2018.2.64)

*Fig. M15:* A 40–55 year-old male, anterior and lateral view; based on index (8:1) calculations: Cromagnoid-A-x; Kehida-Fövényes (grave no: 86, inventory no: 2018.2.64)



*M16. ábra:* Egy 20–25 éves férfi koponyája elől- és oldalnézetben; mediterrán; Kehida-Fövényes (97. sír, ltsz: 2018.2.71)

*Fig. M16:* A 20–25 year-old male, anterior and lateral view; Mediterranean; Kehida-Fövényes (grave no: 97, inventory no: 2018.2.71)





*M17. ábra:* Egy 25–35 éves nő koponyája elől- és oldalnézetben; cromagnoid-B-x (mongoloid); Kehida-Fövényes (89. sír, ltsz: 2018.2.75)

*Fig. M17:* A 25–35 year-old female, anterior and lateral view; Cromagnoid-B-x (Mongoloid); Kehida-Fövényes (grave no: 89, inventory no: 2018.2.75)



*M18. ábra:* Egy 45–60 éves nő koponyája elől- és oldalnézetben; dolichokran csoport; Kehida-Fövényes (100. sír, ltsz: 2018.2.78)

*Fig. M18:* A 45–60 year-old female, anterior and lateral view; dolichankran-group; Kehida-Fövényes (gave no: 100, inventory no: 2018.2.78)



*M19. ábra:* Egy 39–50 éves férfi koponyája elől- és oldalnézetben; cromagnoid-A-x (mongoloid); Kehida-Fövényes (103. sír, ltsz: 2018.2.80)

*Fig. M19:* A 39–50 year-old male, anterior and lateral view; Cromagnoid-A-x (Mongoloid); Kehida-Fövényes (grave no: 103, inventory no: 2018.2.80)



*M20. ábra:* Egy 25–35 éves nő koponyája elől- és oldalnézetben; nem meghatározható; Kehida-Fövényes (120. sír, ltsz: 2018.2.83)

*Fig. M20:* A 25–35 year-old female, anterior and lateral view; undeterminable; Kehida-Fövényes (grave no: 120, inventory no: 2018.2.83)



*M21. ábra:* Egy 30–45 éves férfi koponyája elől- és oldalnézetben; cromagnoid-A-x (mongoloid); Kehida-Fövényes (104/A. sír, ltsz: 2018.2.100)

*Fig. M21:* A 30–45 year-old male, anterior and lateral view; Cromagnoid-A-x (Mongoloid); Kehida-Fövényes (grave no: 104/A, inventory no: 2018.2.100)



*M22. ábra:* Egy 20–30 éves nő koponyája elől- és oldalnézetben; brachykran csoport; Kehida-Fövényes (129. sír, ltsz: 2018.2.102)

*Fig. M22:* A 20–30 year-old female, anterior and lateral view; brachykran-group; Kehida-Fövényes (grave no: 129, inventory no: 2018.2.102)



*M23. ábra:* Egy 25–35 éves nő koponyája elől- és oldalnézetben; nem meghatározható. Kehida-Fővényes (130. sír, ltsz: 2018.2.103)

*Fig. M23:* A 25–35 year-old female, anterior and lateral view; undeterminable; Kehida-Fővényes (grave no: 130, inventory no: 2018.2.103)



*M24. ábra:* Egy 25–30 éves nő koponyája elől- és oldalnézetben; mediterrán-x (mongoloid); Kehida-Fővényes (135. sír, ltsz: 2018.2.107)

*Fig. M24:* A 25–30 year-old female, anterior and lateral view; Mediterranean-A-x (Mongoloid); Kehida-Fővényes (grave no: 135, inventory no: 2018.2.107)



*M25. ábra:* Egy 40–55 éves férfi koponyája elől- és oldalnézetben; cromagnoid-A-X (mongoloid); Kehida-Fövényes (124/A. sír, ltsz: 2018.2.109)

*Fig. M25:* A 40–55 year-old male, anterior and lateral view; Cromagnoid-A-x (Mongoloid); Kehida-Fövényes (grave no: 124/A, inventory no: 2018.2.109)



*M26. ábra:* Egy 20–25 éves nő koponyája elől- és oldalnézetben; dolichokran csoport; Kehida-Fövényes (116. sír, ltsz: 2019.1.3)

*Fig. M26:* A 20–25 year-old female, anterior and lateral view; dolichokran-group; Kehida-Fövényes (grave no: 116, inventory no: 2019.1.3)



*M27. ábra:* Egy 30–40 éves férfi koponyája elől- és oldalnézetben; cromagnoid-A-x (mongoloid); Kehida-Fövényes (119. sír, ltsz: 2019.1.7)

*Fig. M27:* A 30–40 year-old male, anterior and lateral view; Cromagnoid-A-x (Mongoloid); Kehida-Fövényes (grave no: 119, inventory no: 2019.1.7)



*M28. ábra:* Egy 45–65 éves férfi koponyája elől- és oldalnézetben; Kehida-Fövényes (80. sír, ltsz: 2019.1.8)

*Fig. M28:* A 45–65 year-old male, anterior and lateral view; Kehida-Fövényes (grave no: 80, inventory no: 2019.1.8)



*M29. ábra:* Egy 30–39 éves nő koponyája elől- és oldalnézetben; cromagnoid-A-x (mongoloid); Kehida-Fövényes (92. sír, ltsz: 2019.1.11)

*Fig. M29:* A 30–39 year-old female, anterior and lateral view; Cromagnoid-A-x (Mongoloid); Kehida-Fövényes (grave no: 92, inventory no: 2019.1.11)



*M30. ábra:* Egy 30–35 éves férfi koponyája elől- és oldalnézetben; mediterrán-x (cromagnoid és mongoloid); Kehida-Fövényes (125. sír, ltsz: 2019.1.14)

*Fig. M30:* A 30–35 year-old male, anterior and lateral view; Mediterranean-x (Cromagnoid and Mongoloid); Kehida-Fövényes (grave no: 125, inventory no: 2019.1.14)



*M31. ábra:* Egy 35–45 éves nő koponyája elől- és oldalnézetben; mediterrán; Kehida-Fövényes (73. sír, ltsz: 2019.1.15)

*Fig. M31:* A 35–45 year-old female, anterior and lateral view; Mediterranean; Kehida-Fövényes (grave no: 73, inventory no: 2019.1.15)



*M32. ábra:* Egy 25–35 éves nő koponyája elől- és oldalnézetben; mediterrán-x (europid); Kehida-Fövényes (93. sír, ltsz: 2019.1.16)

*Fig. M32:* A 25–35 year-old female, anterior and lateral view; Mediterranean-x (Europid); Kehida-Fövényes (Grave no: 93, inventory no: 2019.1.16)





*M33. ábra:* Egy 35–50 éves férfi koponyája elől- és oldalnézetben; cromagnoid-B-x (mongoloid); Kehida-Fövényes (90. sír, ltsz: 2019.1.17)

*Fig. M33:* A 35–50 year-old male, anterior and lateral view; Cromagnoid-B-x (Mongoloid); Kehida-Fövényes (grave no: 90; inventory no: 2019.1.17)



*M34. ábra:* Egy 20–25 éves nő koponyája elől- és oldalnézetben; mediterrán; Kehida-Fövényes (69. sír, ltsz: 2019.1.20)

*Fig. M34:* A 20–25 year-old female, anterior and lateral view; Mediterranean; Kehida-Fövényes (grave no: 69; inventory no: 2019.1.20)



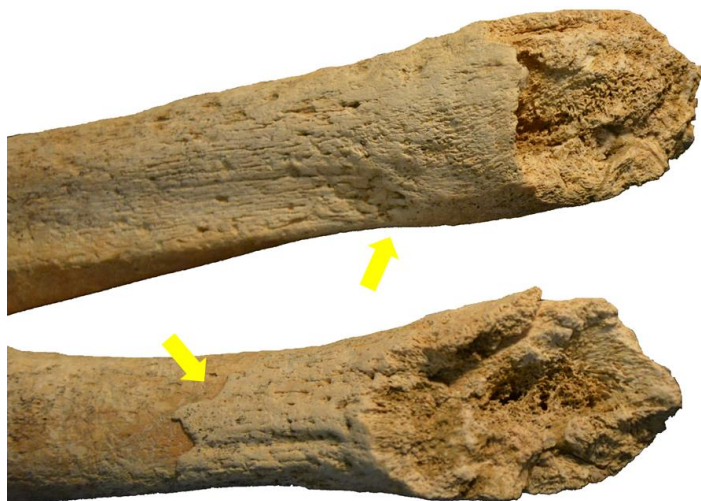
*M35. ábra:* Egy 45–55 éves férfi koponyája elől- és oldalnézetben; cromagnoid-A-x (mediterrán); Kehida-Fövenyes (85. sír, ltsz: 2019.1.23)

*Fig. M35:* A 45–55 year-old male, anterior and lateral view; Cromagnoid-A-x (Mediterranean); Kehida-Fövenyes (grave no: 85, inventory no: 2019.1.23)



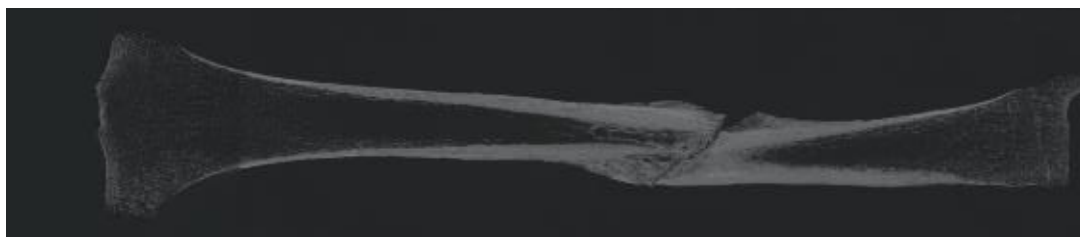
*M36. ábra:* Egy 45–55 éves férfi koponyája elől- és oldalnézetben; nordikus-x (mongoloid); Kehida-Fövenyes (124/B. sír, ltsz: 2019.1.36)

*Fig. M36:* A 45–55 year-old male, anterior and lateral view; Nordic-x (Mongoloid); Kehida-Fövenyes (grave no: 124/B, inventory no: 2019.1.36)



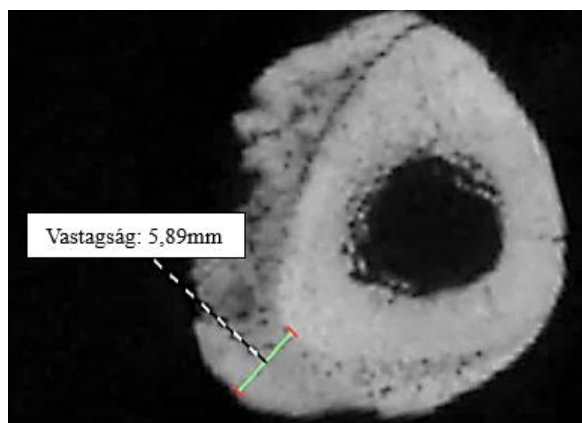
*M37. ábra:* Gyulladt kéregállományú sípcsont posztmortem törési élei, amelyeken a velőűr beszűkülése és perioszteális újsontképződés (sárga nyíl) is látható (ltsz: 2019.1.29)

*Fig. M37:* Severe osteitis of a tibia resulted in narrowed medullary space and periosteal new bone formation (yellow arrows, inventory no. 2019.1.29)



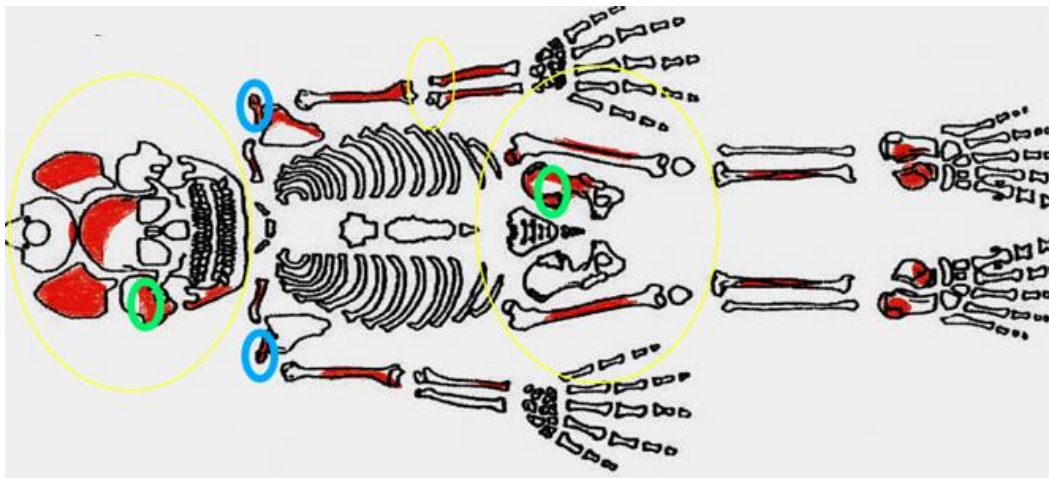
*M38. ábra:* Gyulladt sípcsont koronális síkú képe CT felvételen – jól láthatóan a két epifízisnél a kéregállomány normál vastagságú és a velőűr se szűkült be ellentétben a posztmortem törés körüli területtel (ltsz: 2019.1.29)

*Fig. M38:* CT scan of tibia presenting osteitis – thickened cortex and narrowed medullary space can be seen at the postmortem fracture in coronal view (inventory no. 2019.1.29)



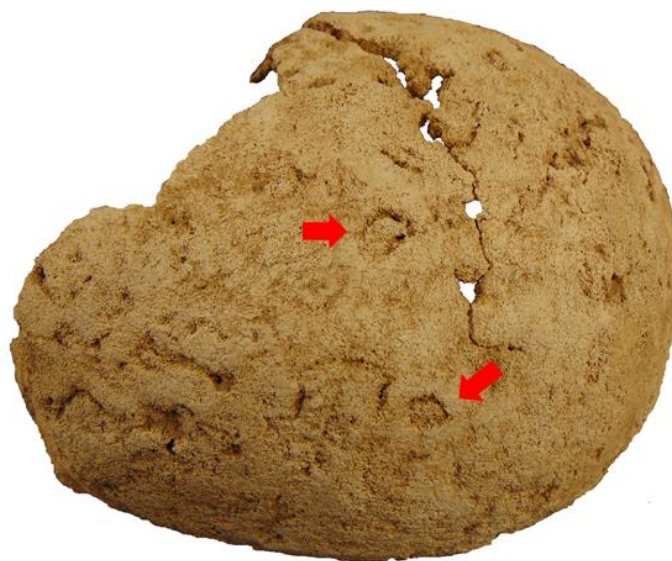
*M39. ábra:* Gyulladt sípcsont axiális síkú kép CT felvételen – látható a kéregállomány és a felette lévő néhol 6 mm vastagságot is elérő perioszteális újsontképződés éles határvonala; a gyulladás által érintett területeken hipervaszkuarizáltság figyelhető meg (ltsz: 2019.1.29)

*Fig. M39:* Sagittal view of tibia with osteitis presenting periosteal new bone formation with thickness ca. 6 mm (inventory no. 2019.1.29)

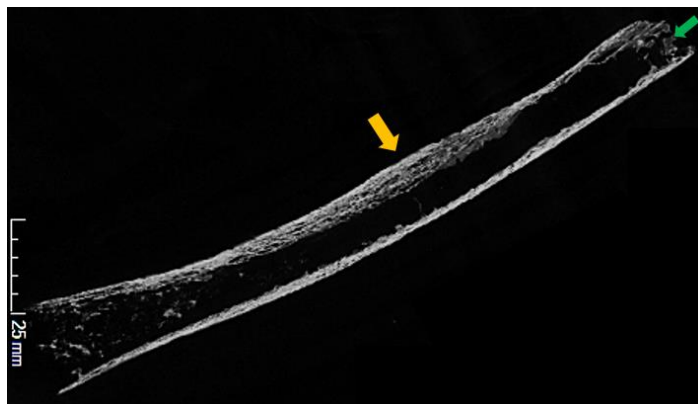


*M40. ábra:* A 40–50 éves csontmetasztázissal rendelkező férfi (sírszám: 9/B, ltsz: 2017.4.9) vázán a vizsgálható elemek vörös színnel jelölve; a jelölt elemeken kívül vizsgálható volt 45 borda töredék, amelyből 19 volt érintett a daganat által, valamint 6 nyaki, 8 háti és 3 ágyéki csigolyát is elérte a metastázis; a zöld kör jelöli a periosteális csontreakció által érintett régiókat, míg a kék a kóros oszteoklasztikus, a sárga a kóros oszteoblasztikus tevékenység helyszínét

*Fig. M40:* A 40–50 year old male (grave no: 9/B, inventory no: 2017.4.9) presenting multiple lesions caused by metastatic cancer; green circles show anatomic sites with periosteal new bone formation, while blue and yellow circles show pathophysiological osteoclastic and osteoblastic activity; investigable parts of skeleton are highlighted with red, furthermore 19 of 45 rib fragments and 17 vertebrae were affected by pathophysiological osteoblastic changes

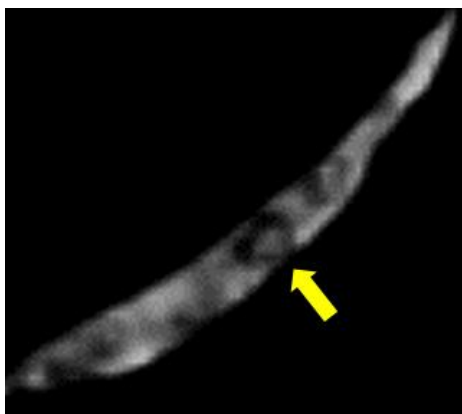


*M41. ábra:* Tafonómia és lytikus léziók (piros nyíl) által érintett koponyacsontok (sírszám: 9/B, ltsz: 2017.4.9)  
*Fig. 41:* Lythic lesions (red arrow) and result of taphonomic processes can be seen on skull (grave no: 9/B, inventory no. 2017.4.9)



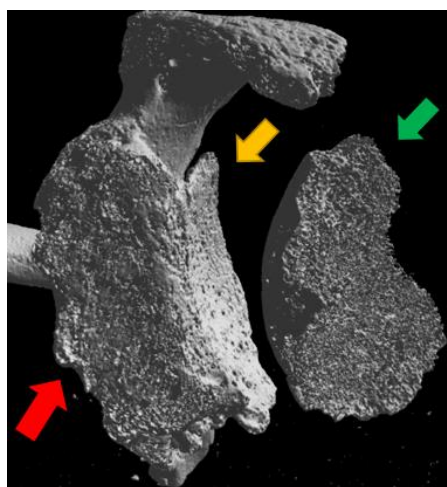
*M42. ábra:* A bal radius ipari CT felvétele a makroszkóposan látható proximális végen kívül (zöld nyíl) a diafizisben is tumor általi érintettséget jelezhet (sárga nyíl; sírszám: 9/B, ltsz: 2017.4.9)

*Fig. M42:* CT scan of left radius showing tumorous tissue both in proximal end (green arrow) and diaphysis (yellow arrow; grave no: 9/B, inventory no. 2017.4.9)



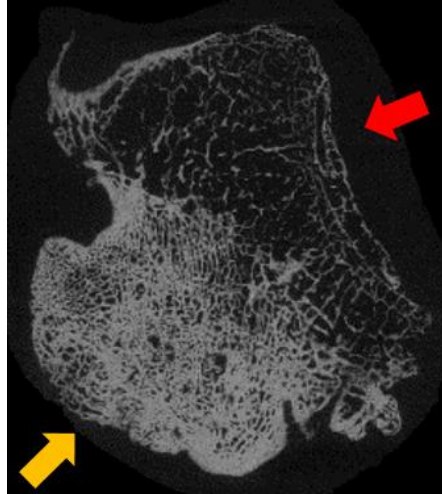
*M43. ábra:* A bal oldali falcsont CT felvételén button sequestrum ábrázolódik (sírszám: 9/B, ltsz: 2017.4.9)

*Fig. M43:* CT scan of left parietal bone showing button sequestrum (grave no. 9/B, inventory no. 2017.4.9)



*M44. ábra:* A vállízület anterior diszlokációja; a humerus feje (zöld nyíl) az eredeti vápából (piros nyíl) a lapocka elülső felszínén kialakult ízfelszínben végezhetett vélhetőleg korlátozott mozgást (sírszám: 71, ltsz: 2018.2.56)

*Fig. M44:* Head of humerus (green arrow) dislocated from the scapula's articular facet causing a pathological articular facet on the anterior surface os scapula (yellow arrow; grave no: 71, inventory no: 2018.2.56)



*M45. ábra:* A vállízület anterior diszlokációjának következményeképpen kóros csontátépülés figyelhető meg a kialakult patológiás vápánál (sárga nyíl); a piros nyíl a cavitas glenoidalis felszínét és alatta meghúzódó csontszerkezetet mutatja (a felvétel axiális síkban mutatja a jobb oldali lapockát; sírszám: 71. ltsz: 2018.2.56)  
*Fig. M45:* Original (red arrow) and pathological (yellow arrow) articular facet of scapula; a difference in bone structure can be clearly seen on that CT scan (grave no. 71, inventory no. 2018.2.56)